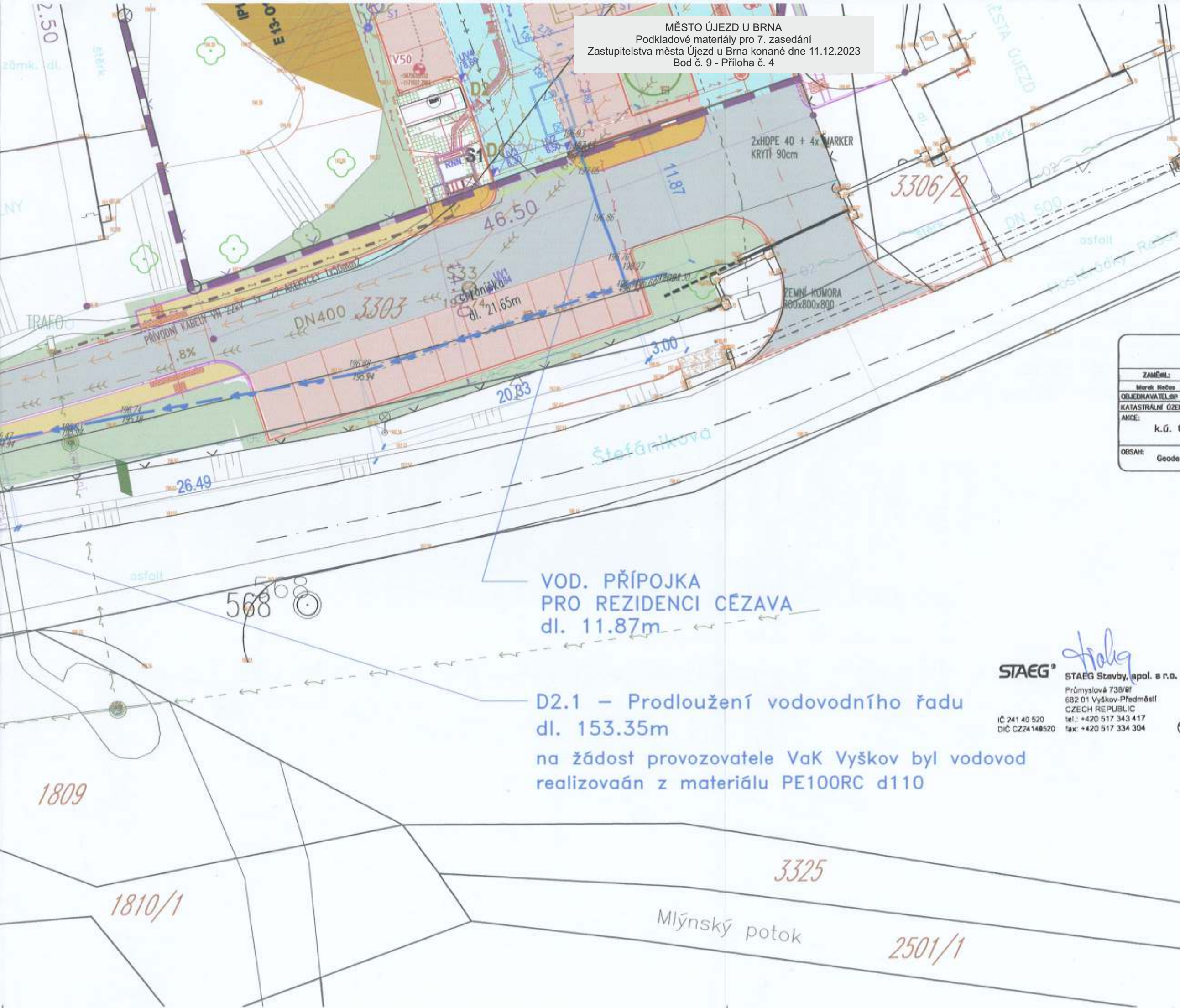


MĚSTO ÚJEZD U BRNA
 Podkladové materiály pro 7. zasedání
 Zastupitelstva města Újezd u Brna konané dne 11.12.2023
 Bod č. 9 - Příloha č. 4



HLAVNÍ OBJEKT:
 ±0,000 = 203,700



ZK-BRNO s.r.o.			
geodetické práce, 3D skenování			
ZAMĚNÍ:	VYPRACOVAL:	SOUBA/VÝŠK. SYSTÉM:	OVĚŘENÍ/2023
Marek Hořas	Klára Jedličková	S-JTSK, Bv	DATUM: 8/2023
OBJEDNATEL: SP STAVBY Morava - Realizace s.r.o.	KATASTRÁLNÍ OZEMÍ: Újezd u Brna		ZAK. č.: 180/21/497
AKCE:	k.ú. Újezd u Brna - CÉZAVA	FORMÁT:	A3
OBSAH:	Geodetické zaměření skutečného provedení vodovodu	MĚŘÍTKO:	1:500
		ČÍSLO LISTU:	1

REVIZE	KDO	KDY	REV.

VOD. PŘÍPOJKA
 PRO REZIDENCI CÉZAVA
 dl. 11.87m

D2.1 - Prodloužení vodovodního řadu
 dl. 153.35m
 na žádost provozovatele VaK Vyškov byl vodovod
 realizován z materiálu PE100RC d110

STAEG
 STAEG Stavby, spol. s r.o.
 Průmyslová 738/8f
 682 01 Vyškov-Předměstí
 CZECH REPUBLIC
 IČ 241 40 520 tel.: +420 517 343 417
 DIČ CZ24140520 fax: +420 517 334 304

Zodpovědný projektant **PAVEL STAVJANÍK**
 Generální projektant
HEXAPLAN INTERNATIONAL
 Zodpovědný projektant **ING. DAN MRKOS**
 Akce
NESTÁTNÍ ZDRAVOTNICKÉ ZÁŘÍZENÍ
DLOUHODOBÉ PĚČE

DOKUMENTACE SKUTEČNÉHO PŘÍPRAVY STAVBY			
Investor	BLARDONE S.R.O.	Lokalita	ÚJEZD U BRNA
Dělník	číslo-profese	0.2 Dokumentace technologických zařízení	
Výkres	Situace vodovodu D2.1 Prodloužení vodovodního řadu		
Měřítko	1:250	Datum	09/ 2023
Zpracoval	ING. KAREL TYPLT	Kontroloval	ING. DAN MRKOS
Číslo akce	997	Výkres číslo	D.2.1.05
		Revize	00

- LEGENDA ZNAČENÍ**
- HRANICE ŘEŠENÉHO ÚZEMÍ
 - HRANICE PARCEL V MAJETKU INVESTORA
 - HRANICE STAVEBNÍHO ÚZEMÍ
 - HRANICE DOČASNÝCH ZABŮR
 - HRANICE OBJEKTŮ
 - KOLEJE A OCHRANNÁ PÁSMA
 - VSTUPY DO OBJEKTU
 - STAVAJÍCÍ STRONY
 - SŘAZUJÍCÍ STRONY KÁČENÍ

- LEGENDA VENKOVNÍCH PLOCH**
- AREÁLNÍ KOMUNIKACE - KRYT ŽIVČÍM
 - KOMUNIKACE - OPRAVA KRYTÍ ŽIVČÍM
 - PARKOVACÍ STÁNÍ - KRYT DLAŽDĚNÍ, zrnitová dležba 80mm
 - CHODNÍKY A POCHÝZÍ PLOCHY - KRYT DLAŽDĚNÍ, skloněná dležba 60mm, 60mm 200/100mm
 - CHODNÍKY S MOŽNOSTÍ POJEZDU - KRYT DLAŽDĚNÍ, zrnitová dležba 80mm
 - PLOCHA U TRÁVA - KRYT DLAŽDĚNÍ, dřevěná vyplňovací dležba 80mm
 - CHODNÍK PARKOVÝ - KRYT DLAŽDĚNÍ, betonová skloněná dležba 60mm, 100/100mm, barevná, Mosadí v podláhových řádcích
 - CHODNÍ PLOCHY V PARKU, CHODNÍK U LÁVKY - KRYT DLAŽDĚNÍ, plátěná dležba 400/400mm
 - KRUHOVÁ PLOCHA U VODNÍHO PRÁVKU - KRYT MONOLITICKÁ BETONOVÁ DESKA s vypouštěcími otvory pro zeď
 - PLOCHA KOLEM VODNÍHO PRÁVKU - VALOUNKY ŘÍČNÍHO ŠTĚKU FR. 16/32
 - PLOCHA VELE PŘÍRODNÍ - DOPROVÁ PLOCHA HERNÍCH PRÁVKŮ VALOUNKY ŘÍČNÍHO ŠTĚKU FR. 4/8
 - PLOCHA U OHNÍŠTĚ - KRYT MINERÁLNÍ BETON
 - TERASA PODÉL 1.PP OBJEKTU (SOUČÁST BUDOVY)
 - PLOCHY S TERÉNNÍ OPRAVOU-KRYT VEGETAČNÍ
 - PLOCHY PRO OČIŠČENÍ VOZIDEL H2S - KRYT VEGETAČNÍ S PODKLADEM ZE ŠTĚROKORIT
 - ZPEVNĚNÍ SMYKU BETONOVOU VEGETAČNÍ TVÁŘKOU 600/400/80mm
 - OBURBNÍK: SMYKÁČI ABO 2-15 - ZVÝŠENÍ O 100mm
MAJEZDNÍ ABO 15-15 - ZVÝŠENÍ O 20mm
 - CHODNÍKOVÝ ABO 13-10 - ZAPUŠTĚNÍ
CHODNÍKOVÝ ABO 15-10 - ZVÝŠENÍ /ZAPUŠTĚNÍ

PODLAŽNOST A VÝŠKY

D.1.1.a Hlavní objekt
 PODKROVÍ = +10,700
 3.NP = +7,200
 2.NP = +3,700
 1.NP = 0,000 = 203,700
 1.PP = -3,700 = 200,000

- LEGENDA OBJEKTŮ**
- PLÁNOVANÉ OBJEKTY
D.1.1.a Hlavní objekt
D.1.1.b Trafostanice
 - POŽÁRNĚ NEBEZPEČNÝ PROSTOR
 - STAVAJÍCÍ OBJEKTY

- LEGENDA SÍTÍ**
- KANALIZACE JEKOVNÁ
 - VODOVOD
 - PLYNOVOD SÍL
 - ELEKTRO VN NADZEMNÍ
 - ELEKTRO VN PODZEMNÍ
 - SŘEZOVNÍ OZ
 - KANALIZACE SPLAŠKOVÁ AREÁLNÍ
 - KANALIZACE DEŠŤOVÁ AREÁLNÍ
 - AREÁLNÍ PŘÍKOP NA Z TRAFOSTANICE
 - AREÁLNÍ ROZVOD VEŘEJNÉHO OSVĚTLENÍ
 - PLÁNOVANÁ KANALIZACE SPLAŠKOVÁ
- D2.1 - Prodloužení vodovodního řadu

