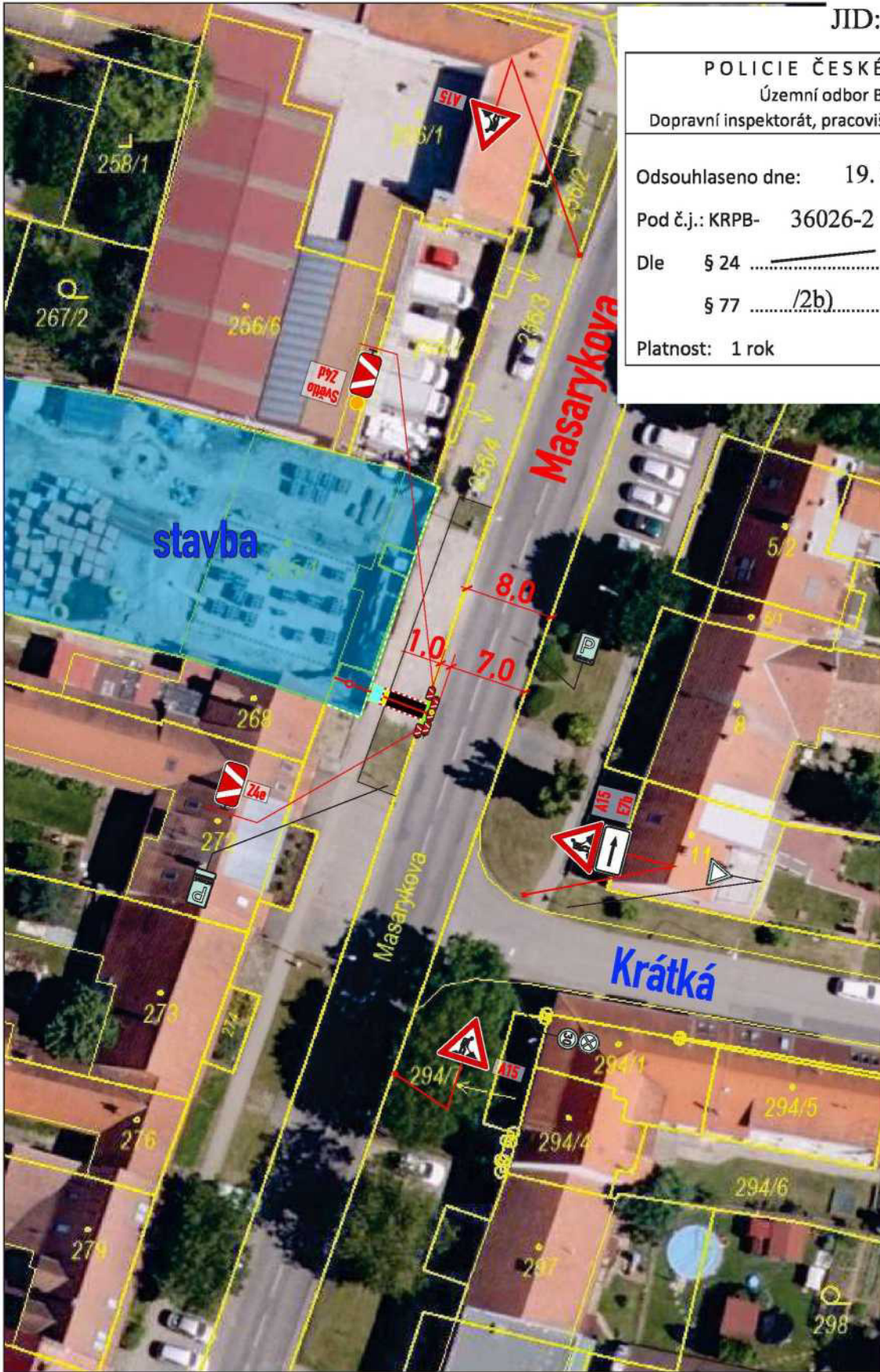


POLICIE ČESKÉ REPUBLIKY
 Územní odbor Brno-venkov
 Dopravní inspektorát, pracoviště dopravního inženýrství


Odsouhlaseno dne: 19. 02. 2025 1/1
 Pod č.j.: KRPB- 36026-2 /ČJ-2025-0603DI-NEZ
 Dle § 24 zák. č. 13/1997 Sb.
 § 77/2b)..... zák. č. 361/2000 Sb.
 Platnost: 1 rok Podpis: 



Legenda ploch:

záběr vozovky : 
 záběr chodníku : 
 záběr jiné plochy : 

Legenda značení ve schématu /barva popisu :

přenosné SDZ : 
 stávající SDZ : 
 stávající SDZ zakryt / zrušit : 
 přemostění pěší š. min. 0,9m : 
 výkop : 

-  záběr chodníku 1,5 x 1,5m (2,25m²)
-  záběr jiná plocha 1,5 x 3,5m (5,25m²)
-  záběr vozovky (4,0m²)

- stavba zajistí ohrazení výkopu stavebním opocněním nebo Z2
 Bc. Martin Petlach
 POLICIE ČESKÉ REPUBLIKY stavba zajistí bezpečný průchod pěších
 Důvod podepsání: Za správnost vyhotovení
 Čas podepsání: 19.02.2025 10:07
 - DZ budou osazeny dle TP 66 a tech. listů pro osazování
 přenosného DZ, přechodného VDZ dle TP 133,66,65

VYPRACOVAL : Belcredi Víček Martin 
 KONTROLOVAL : Ing. Končelík Jiří

obsah schématu :
PŘECHODNÉ DOPRAVNÍ ZNAČENÍ
Částečná uzavírka

místo akce/název :
 Újezd u Brna, ul. Masarykova
 parc. č. 265 v k.u. Újezd u Brna
 Realizace kanalizační přípojky

číslo objednávky / datum :
250115
13.2.2025

číslo schématu : **1**

kontakt :
 SIGNEX spol. s r.o., Holzova 138, 627 00 Brno
 Tel.: 545 226 021-4 , mistr: tel.: 602 58 23 25
 Služba mimo pracovní dobu: tel.: 602 571 312
 email: signex@signex.cz