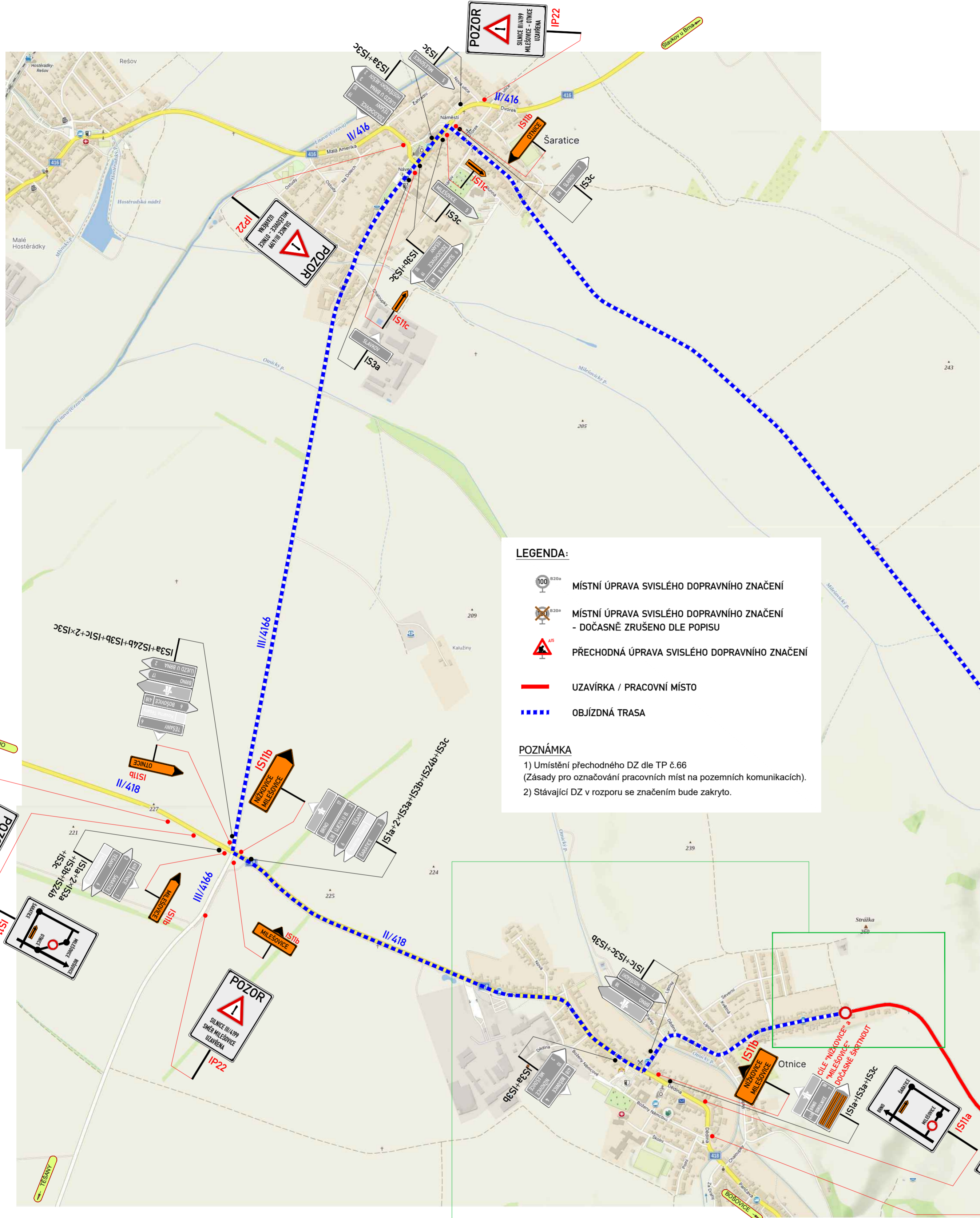
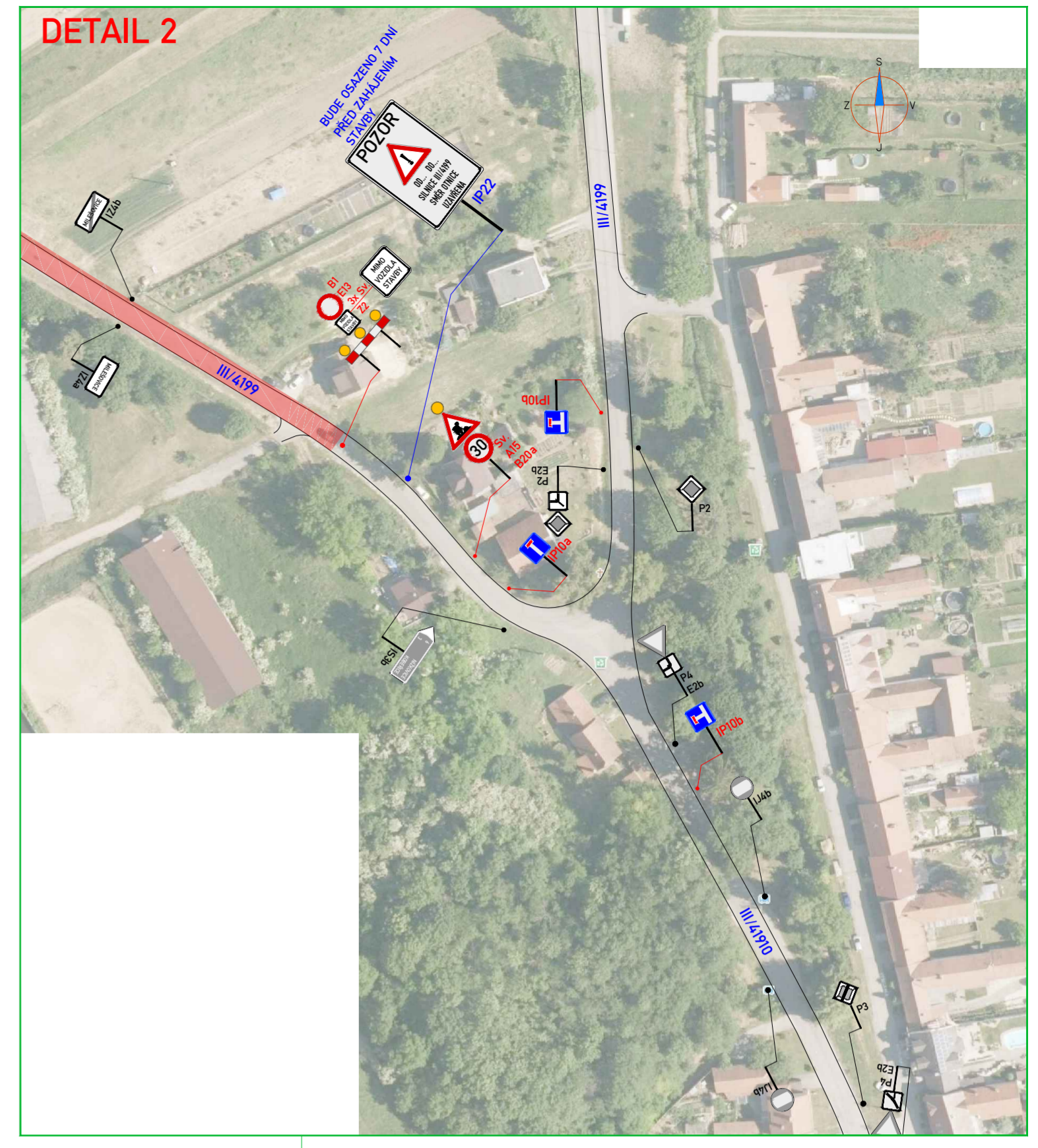


DETAIL 2

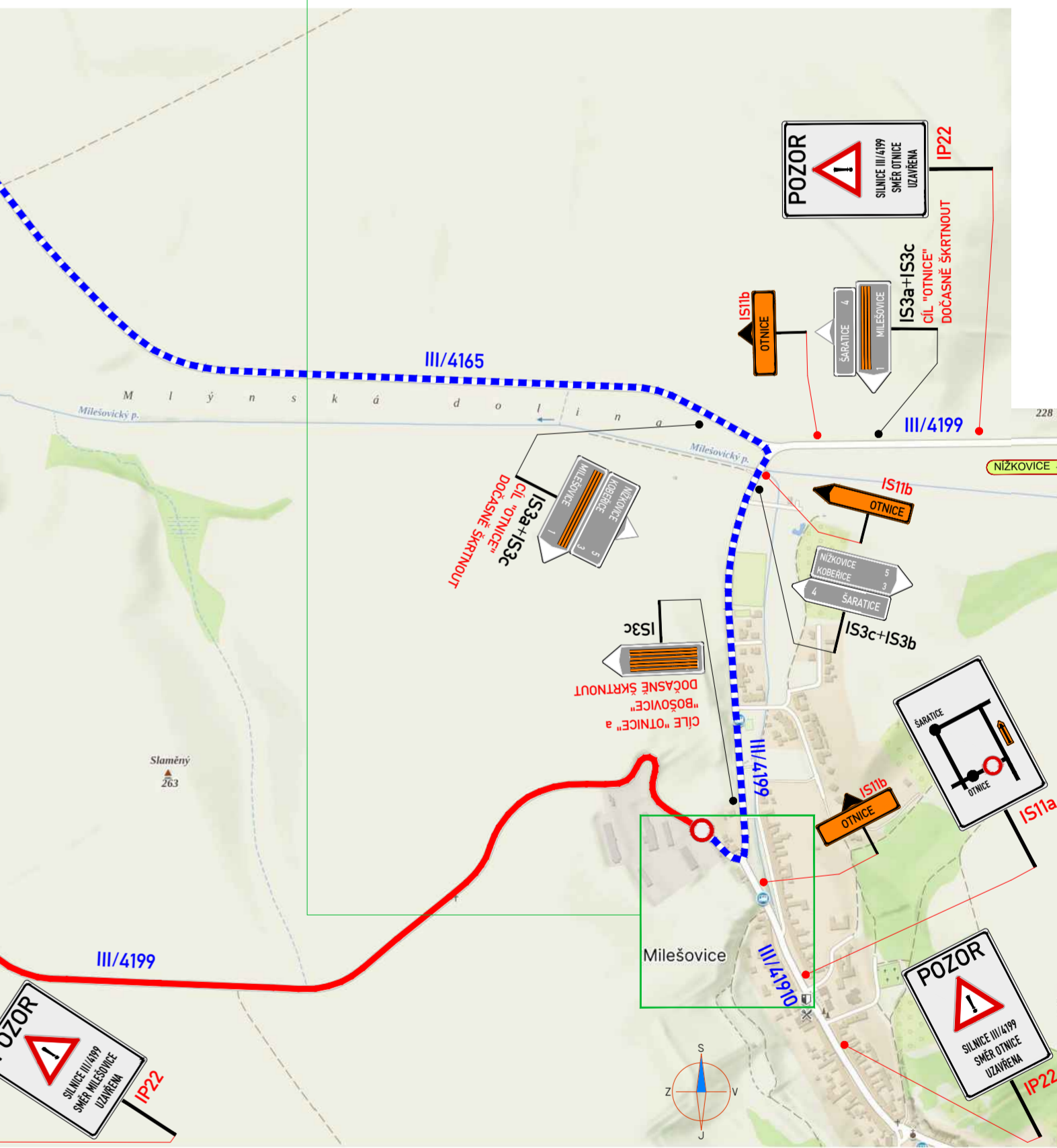


**LEGENDA:**

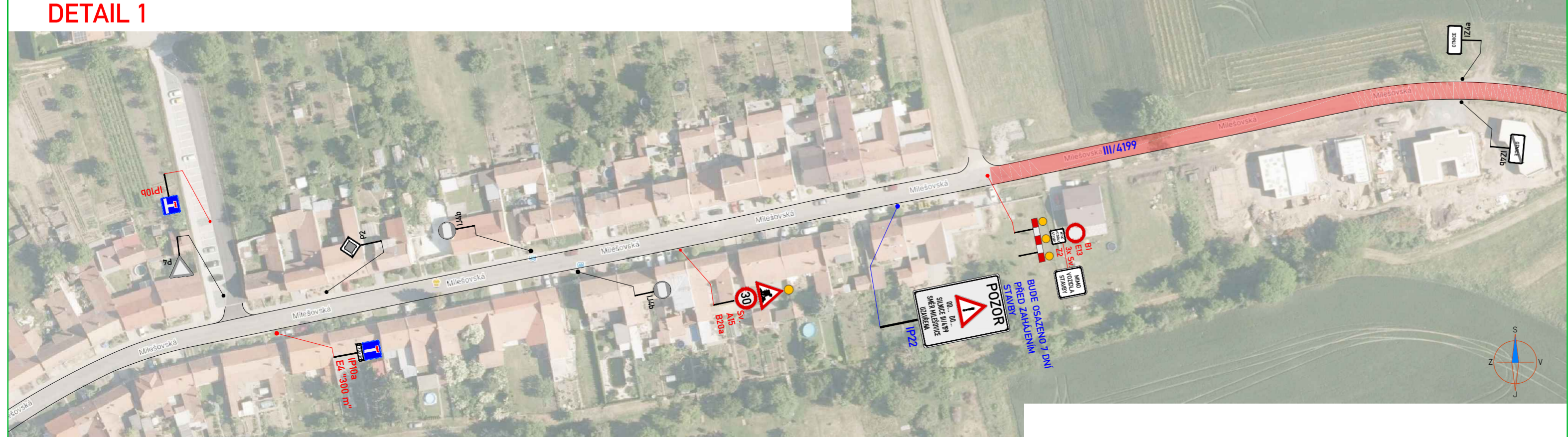
- MÍSTNÍ ÚPRAVA SVISLÉHO DOPRAVNÍHO ZNAČENÍ
- MÍSTNÍ ÚPRAVA SVISLÉHO DOPRAVNÍHO ZNAČENÍ - DOČASNĚ ZRUŠENO DLE POPISU
- PŘECHODNÁ ÚPRAVA SVISLÉHO DOPRAVNÍHO ZNAČENÍ
- UZAVÍRKA / PRACOVNÍ MÍSTO
- OBJÍZDNÁ TRASA

**POZNÁMKA**

- 1) Umístění přechodného DZ dle TP č.66 (Zásady pro označování pracovních míst na pozemních komunikacích).
- 2) Stávající DZ v rozporu se značením bude zakryto.



DETAIL 1



ZNAKOM s.r.o. – ZENGROVA 2694/4, 615 00 BRNO, TEL. 602 718 310, ZNAKOM@ZNAKOM.CZ, (PRACOVNÍSTE: RYBNÍČEK 12, 602 00 BRNO)		Zhotovitel:
Navrhovatel: David SKALICKÝ	Zodpovědný projektant: David SKALICKÝ	Reditel: Ing. Petr OŠMERA mob: 725 015 243
podpis: <i>David Skaliký</i>	podpis: <i>David Skaliký</i>	
Technická kontrola: Ing. Petr OŠMERA	Hlavní inženýr projektu: Ing. Petr OŠMERA	ZNAKOM s.r.o., ZENGROVA 2694/4, 615 00 BRNO
podpis: <i>Petr Ošmera</i>	podpis: <i>Petr Ošmera</i>	

Kraj:	JIHOMORAVSKÝ KRAJ	Čís. zakázky:	25200540
Okres:	VYŠKOV	Čís. revize:	00
Objednatel:	SÚS JMK	Datum:	01/2025
Akce:	III/4199 OTNICE - MILEŠOVICE	Formát:	594x630
Objekt:	DOPRAVNÍ OPATŘENÍ BĚHEM VÝSTAVBY	Měřítko:	1:1500
Příloha:	SITUACE	Stupeň:	RDS
		Čís. přílohy:	1.