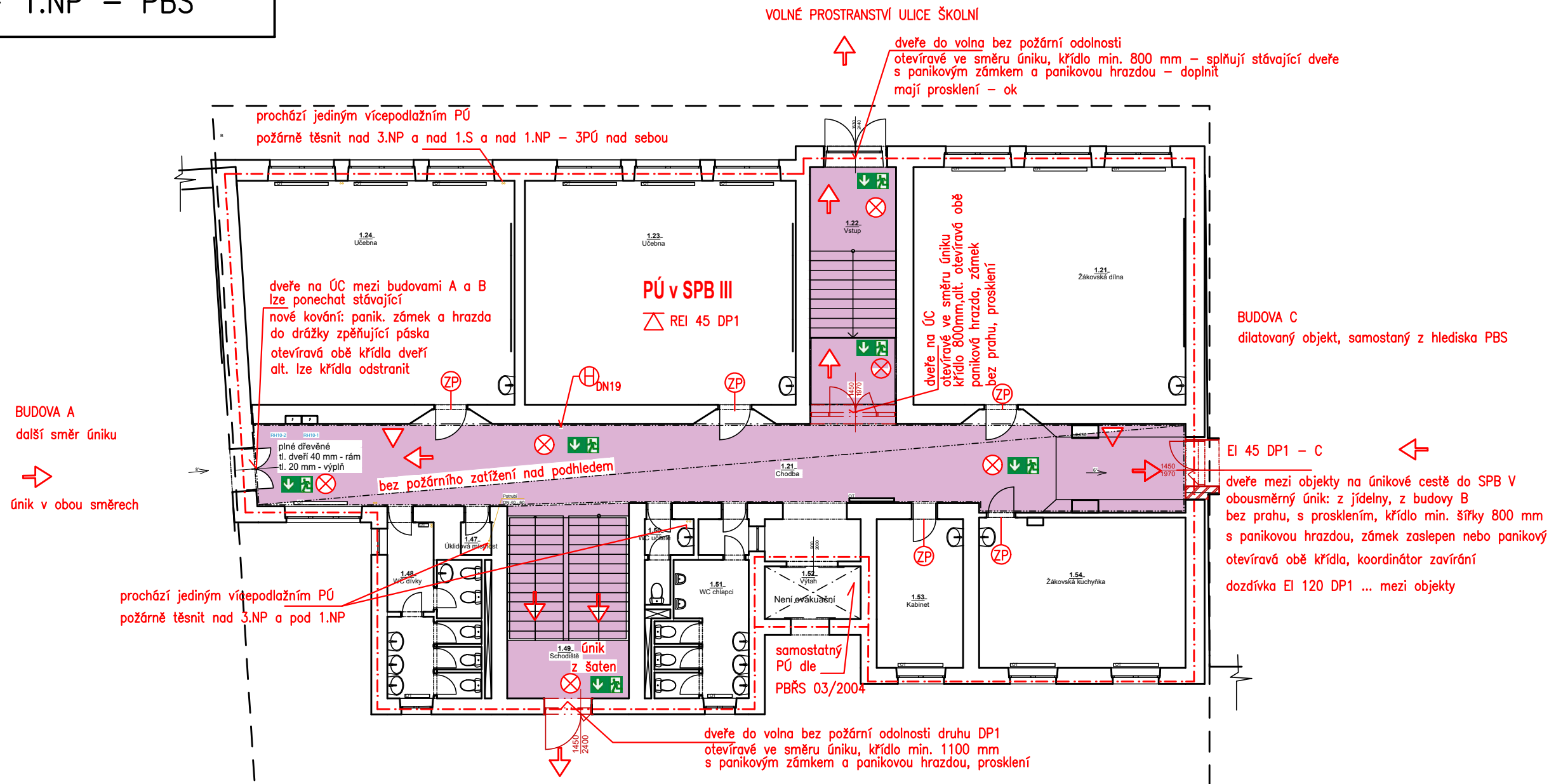


BUDOVA B – 1.NP – PBS



Legenda PBS :

- SPB III**
- požárně dělící konstrukce ohraničení požárního úseku
 - označení stupně požární bezpečnosti
 - oblast ČCHÚC z 1.S do 3.NP: rozváděče s požární odolností, nouzové osvětlení, směry úniku bez nových volně vedených instalací (omítka, chráničky s požární odolností)

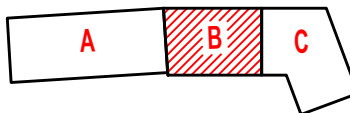
- REI 45 DP1** požadovaná požární odolnost stropu
- EI 30 DP3 – C** požadovaná požární odolnostpožárního uzavěru orientace dle TZPO a pozn. ve výkrese

- S₂₀₀** dveře těsně proti proniku kouře
- směry úniku
- △** přenosný hasicí přístroj s hasebnou schopností 21A PG6 – 2 ks v podlaží

- DN19** vnitřní hadicový systém předepsané dimenze
- ⊗** nouzové osvětlení spojené s ukazatelem směru úniku samodobíjecí světlo
- ZP** zpěňující páska do drážky, kování dle TZPO

- ↓** značky se směry úniku dle ČSN ISO 3864
- Instalace: případné instalace procházející požárním stropem budou požárně těsněny, viz TZPO
- mimo ČCHÚC prochází jedním vícepodlažním PÚ: těsnit pod 3.NP a nad 1.S/ nad 1.NP pro SPB III ... viz TZPO

USPOŘÁDÁNÍ OBJEKTŮ:



DLE VÝKRESU STAVEBNÍ ČÁSTI – DLE AKTUALIZACE PD ŽŠ ÚJEZD U BRNA – Ing. Valenta

chráněno zákonem č. 121/2000 Sb.

POŽÁRNĚ BEZPEČNOSTNÍ ŘEŠENÍ		Ing. Marie RUSINOVÁ, Ph.D. ČKAIT 1005856 Cihlářská 18, 602 00 Brno e-mail: rusinova.pbs@seznam.cz tel.: 777 037 645
Vypracovala: Ing. M. Rusinová, Ph.D.		
Investor: Město Újezd u Brna, Komenského 107, Újezd u Brna		
Stavba: REVITALIZACE STAVU PBS ZŠ Újezd u Brna Školní 284, 664 05 Újezd u Brna		
Název výkresu: PŮDORYS 1.NP – PBS – budova B		Datum: 05/2021
		změna Stupeň: dokončené stavby
		Měřítko: 1:150
		Č.výkresu: D.1.3.3.b.

chráněno zákonem č. 121/2000 Sb.