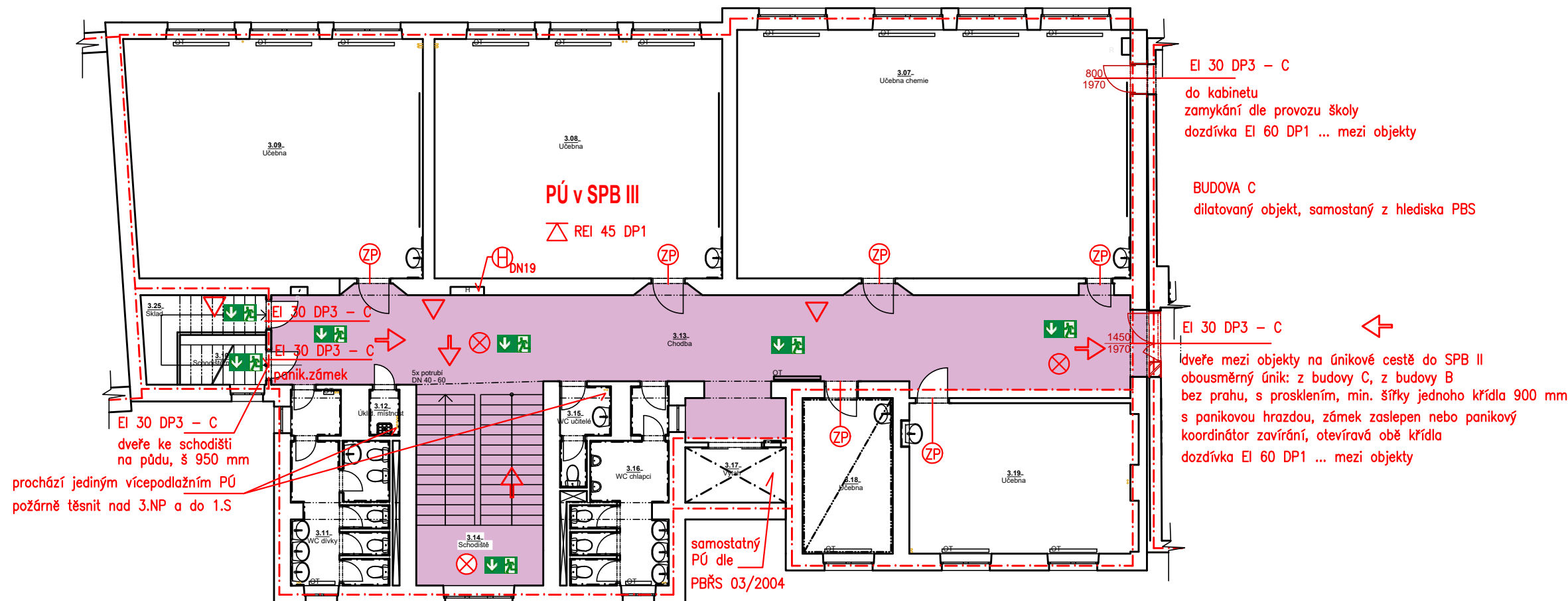


BUDOVA B – 3.NP – PBS



Legenda PBS :

- požárně dělící konstrukce
ohraničení požárního úseku
označení stupně požární bezpečnosti
- SPB III
- oblast ČCHÚC z 1.S do 3.NP:
rozváděče s požární odolností, nouzové osvětlení, směry úniku
bez nových volně vedených instalací (omítka, chráničky s požární odolností)

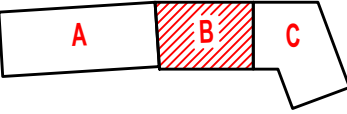
- REI 45 DP1 požadovaná požární odolnost stropu
- EI 30 DP3 - C požadovaná požární odolnost požárního uzávěru
orientace dle TZPO a pozn. ve výkresu

- směry úniku
- △ přenosný hasicí přístroj s hasebnou schopností 21A PG6 – 2 ks v podlaží

- DN19 vnitřní hadicový systém předepsané dimenze
- ⊗ nouzové osvětlení spojené s ukazatelem směru úniku
samodobíjecí světlo
- ⊙ zpěňující páska do drážky, kování dle TZPO

- ↓ značky se směry úniku dle ČSN ISO 3864
- Instalace: případné instalace procházející požárním stropem ČCHÚC budou požárně těsněny, alt. umístěny do šachty viz TZPO
mimo ČCHÚC prochází jediným vícepodlažním PÚ: těsnit pod 3.NP a nad 1.S/ nad 1.NP pro SPB III ... viz TZPO

USPOŘÁDÁNÍ OBJEKTŮ:



DLE VÝKRESU STAVEBNÍ ČÁSTI – DLE AKTUALIZACE PD ZŠ ÚJEZD U BRNA – Ing. Valenta

POŽÁRNĚ BEZPEČNOSTNÍ ŘEŠENÍ		Ing. Marie RUSINOVÁ, Ph.D. ČKAIT 1005856 Cihlářská 18, 602 00 Brno e-mail: rusinova.pbs@seznam.cz tel.: 777 037 645	
Vypracovala: Ing. M. Rusinová, Ph.D.		Datum: 05/2021	
Investor: Město Újezd u Brna, Komenského 107, Újezd u Brna		změna Stupeň: dokončené stavby	
Stavba: REVITALIZACE STAVU PBS ZŠ Újezd u Brna Školní 284, 664 05 Újezd u Brna		Měřítko: 1:150	Č.výkresu: D.1.3.5.b.
Název výkresu: PŮDORYS 3.NP – PBS – budova B			

chráněno zákonem č. 121/2000 Sb.