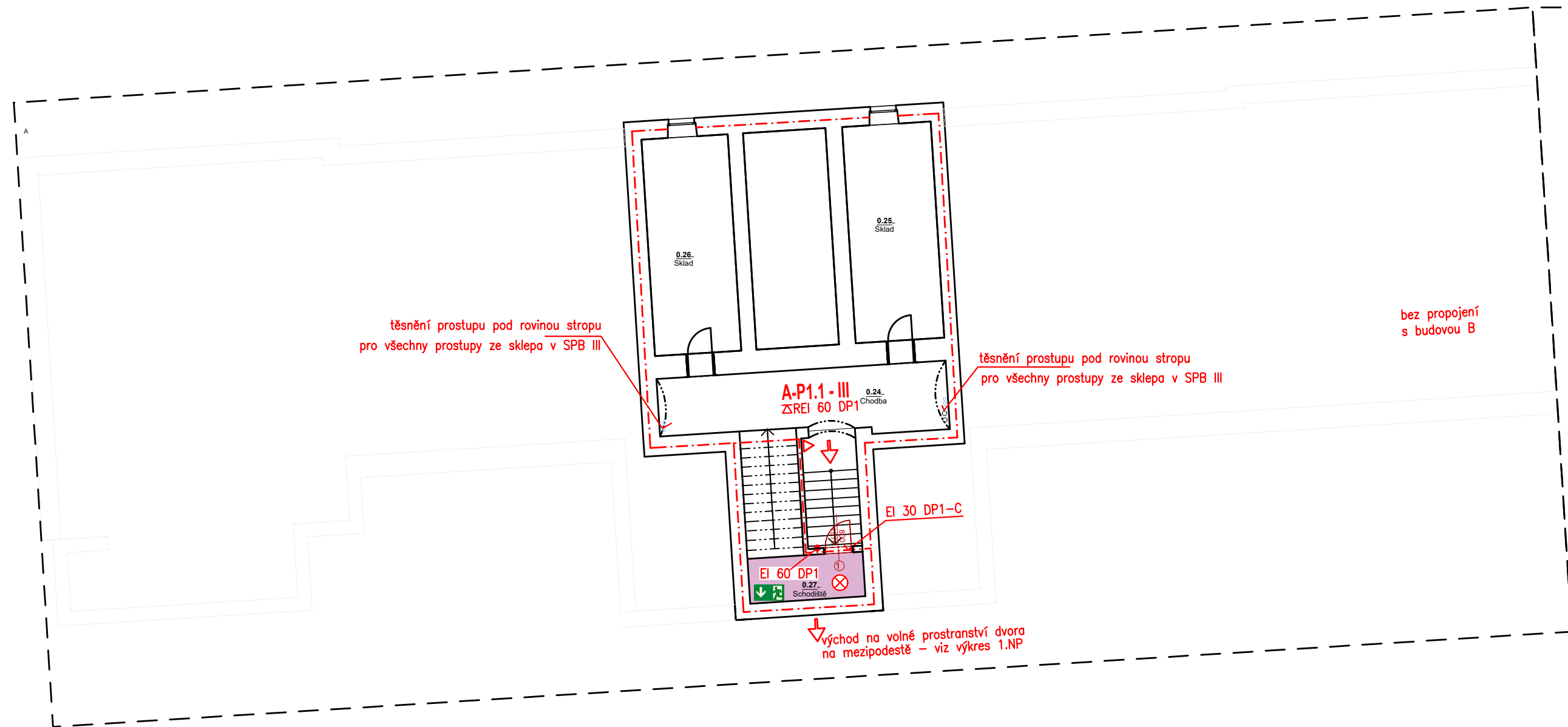


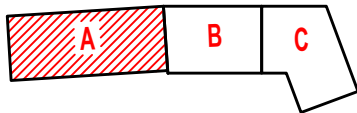
BUDOVA A – 1.S – PBS



Legenda PBS :

- · — · — · — požárně dělící konstrukce
- A-P1.1 - III** ohrazení požárního úseku
- označení požárního úseku
- oblast ČCHÚC z mezipodestí do 1.S do 2.NP
- rozváděče s požární odolností, nouzové osvětlení, směry úniku
- bez nových volně vedených instalací (omítka, chráničky s požární odolností)
- △ REI 60 DP1 požadovaná požární odolnost stropu
- (R)EI 60 DP1 nosná/nenosná požární stěna (dodávka pro osazení dveří)
- EI 30 DP1 - C požadovaná požární odolnost požárního uzávěru
- dveře mohou být orientované proti směru úniku a mohou mít práh (čl. 9.1.0.2 "02")
- směry úniku
- △ přenosný hasicí přístroj s hasebnou schopností 21A PG6 – 1 KS
- ⊗ nouzové osvětlení spojené s ukazatelem směru úniku
- samodobjecí světlo
- ↓ ↗ ↘ značky se směry úniku dle ČSN ISO 3864
- Instalace: případné instalace procházející požárním stropem budou požárně těsněny, viz TZPO

USPOŘÁDÁNÍ OBJEKTŮ:



DLE VÝKRESU STAVEBNÍ ČÁSTI – AKTUALIZACE PD ZŠ ÚJEZD U BRNA – Ing. Valenta

POŽÁRNĚ BEZPEČNOSTNÍ ŘEŠENÍ	
Vypracovala: Ing. M. Rusinová, Ph.D.	Ing. Marie RUSINOVÁ, Ph.D.
Investor: Město Újezd u Brna, Komenského 107, Újezd u Brna	ČKAIT 1005856
Stavba: REVITALIZACE STAVU PBS ZŠ Újezd u Brna Školní 284, 664 05 Újezd u Brna	Cihlářská 18, 602 00 Brno
	e-mail: rusinova.pbs@seznam.cz
Název výkresu: PŮDORYS 1.S – PBS – budova A	Datum: 05/2021
	Stupeň: změna dokončené stavby
Měřítko: 1:150	Č.výkresu: D.1.3.2.a.

chráněno zákonem č. 121/2000 Sb.