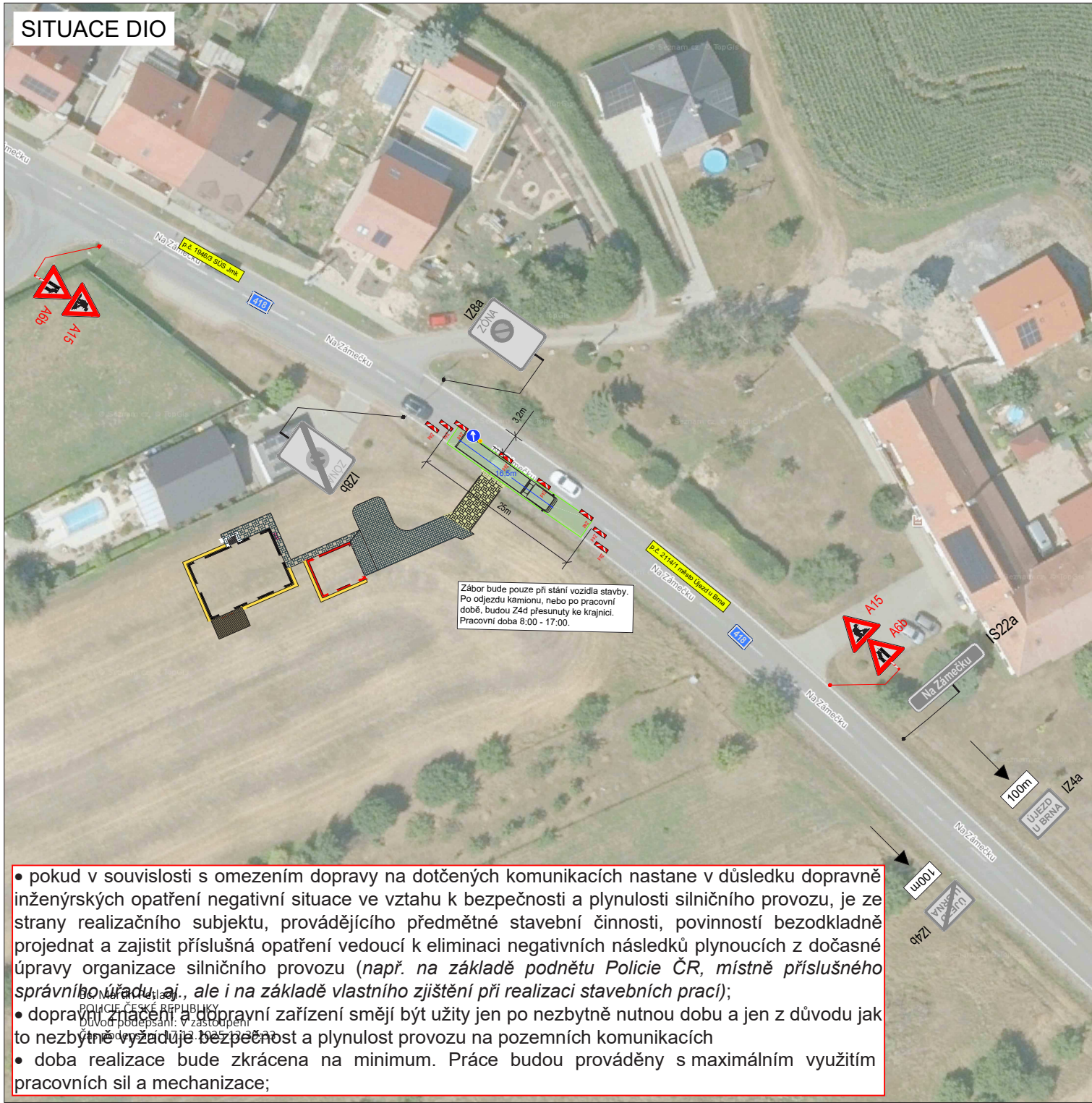


SITUACE DIO

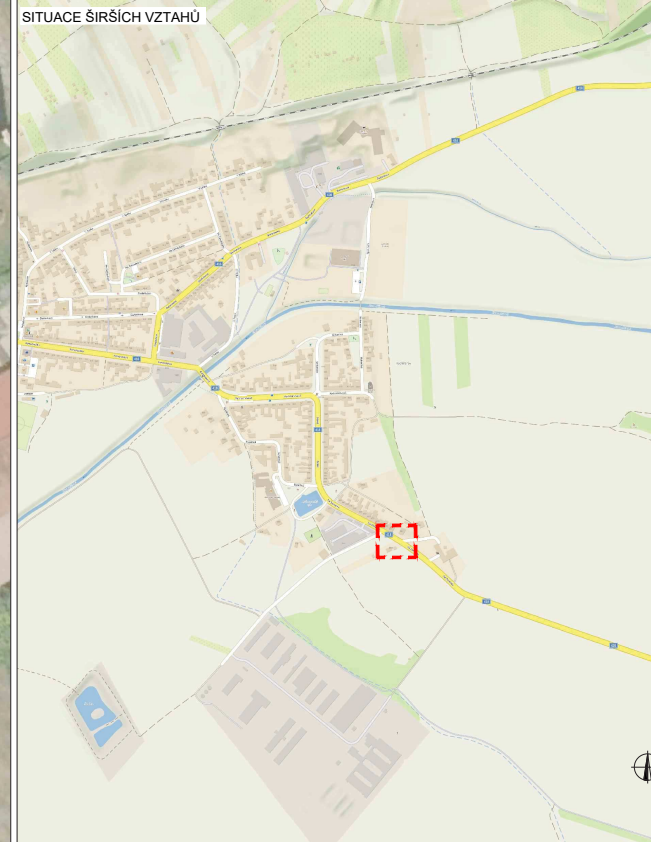


- pokud v souvislosti s omezením dopravy na dotčených komunikacích nastane v důsledku dopravně inženýrských opatření negativní situace ve vztahu k bezpečnosti a plynulosti silničního provozu, je ze strany realizačního subjektu, provádějícího předmětné stavební činnosti, povinností bezodkladně projednat a zajistit příslušná opatření vedoucí k eliminaci negativních následků plynoucích z dočasné úpravy organizace silničního provozu (např. na základě podnětu Policie ČR, místně příslušného správního úřadu, aj., ale i na základě vlastního zjištění při realizaci stavebních prací);
- dopravní značení a dopravní zařízení smějí být užity jen po nezbytně nutnou dobu a jen z důvodu jak to nezbytně vyžaduje bezpečnost a plynulost provozu na pozemních komunikacích
- doba realizace bude zkrácena na minimum. Práce budou prováděny s maximálním využitím pracovních sil a mechanizace;

PLATNOST DOKUMENTACE

POLICIE ČESKÉ REPUBLIKY Územní odbor Brno-venkov Dopravní inspektorát, pracoviště dopravního inženýrství		
Odsouhlaseno dne: 17.12.2025	I/1	
Pod čj.: KRPP- 249675-2 /CI-2025-0603DI-NEZ		
Dle § 24 zák. č. 13/1997 Sb.		
§ 77/Zb) zák. č. 361/2000 Sb.		
Platnost: 1 rok	Podpis: <i>Beránek</i>	
v Brně, dne 17.12.2025	V dne	V dne

SITUACE ŠIRŠÍCH VZTAHŮ



LEGENDA

	NAVŘZENÉ PŘECHODNÉ DOPRAVNÍ ZNAČENÍ		ZÁBOR
	TRVALÉ DOPRAVNÍ ZNAČENÍ		
	TRVALÉ DOPRAVNÍ ZNAČENÍ DOČASNĚ ZNEPLATNĚNÉ		

VYPRACOVAL:	Lukáš Beránek	<i>Beránek</i>	
NÁZEV STAVBY:	RD Machytková - Újezd u Brna	ČÍSLO ZAKÁZKY:	
	okres Brno-venkov, Jihomoravský kraj	DATUM:	12/2025
		FORMÁT:	A3
OBSAH:	Situace dopravně-inženýrských opatření	MĚŘÍTKO:	-
		ČEČEL:	RDS
		ČÍSLO PŘÍLOHY:	1
		SOUPRAVA:	