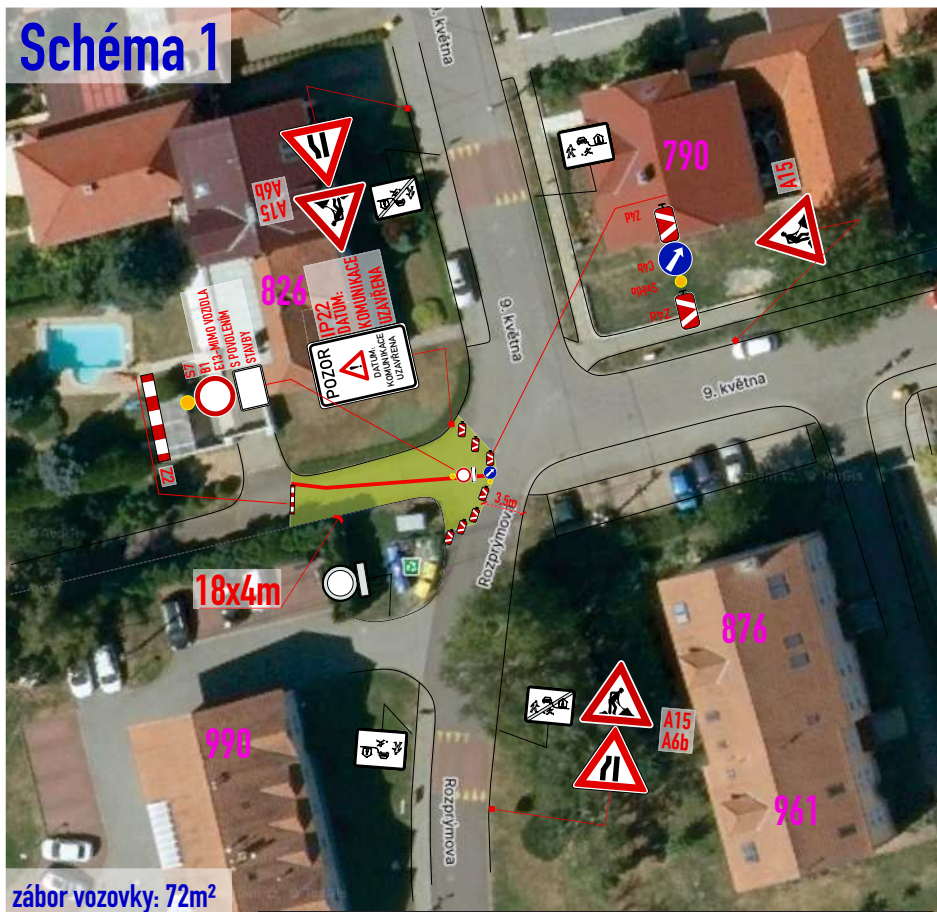
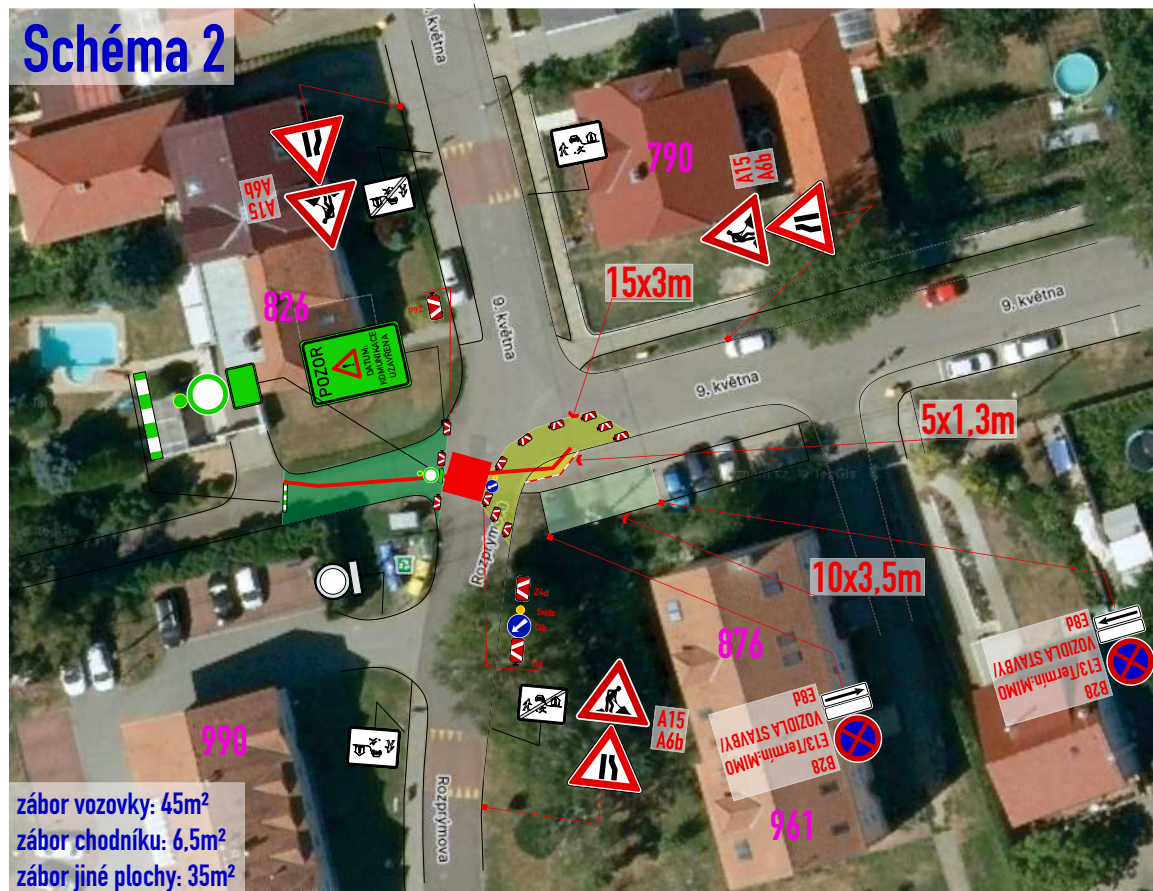


Schéma 1



záběr vozovky: 72m²

Schéma 2



záběr vozovky: 45m²
záběr chodníku: 6,5m²
záběr jiné plochy: 35m²

POLICIE ČESKÉ REPUBLIKY

Územní odbor Brno-venkov

Dopravní inspektorát, pracoviště dopravního inženýrství

Odsouhlaseno dne: 04. 11. 2025 1/1

Pod č.j.: KRPB- 212713-2 /ČJ-2025 -0603DI-NEZ

Dle § 24 zák. č. 13/1997 Sb.

§ 77/2b)..... zák. č. 361/2000 Sb.

Platnost: 1 rok

Podpis: *[Signature]*

Bc. Martin Petlach
POLICIE ČESKÉ REPUBLIKY
Důvod podepsání: V zastoupení
Čas podepsání: 04.11.2025 13:16:24

Legenda zařízení stavby, obj. trasy, výkopy:

kanalizace :
stavební oplocení :
přemostění těžké š. min. 3m :

Legenda značení ve schématu /barva popisu :

přenosné SDZ :
stávající SDZ :
stávající SDZ zakrýt / zrušit :
záběr vozovky :
záběr jiné plochy :
záběr chodníku :

- B28-osadit 7 dní předem
- DZ budou osazeny dle TP 65,66 a tech. listů pro osazování přenosného DZ, přechodného VDZ dle TP 133,66
- stavba zajistí bezpečný průjezd vozidel v min. š. 3m (2,75m)
- stavba zajistí ohrazení výkopu stavebním opencím nebo Z2

VYPRACOVAL : Vosmek Filip		 spol. s r.o.
KONTROLOVAL : Ing. Končelík Jiří		
obsah schématu : PŘECHODNÉ DOPRAVNÍ ZNAČENÍ úplná uzavírka		kontakt : SIGNEX, spol. s r.o., Holzova,138, 627 00 Brno Tel.: 545 226 021-4, mistr: tel.: 602 58 23 25 Služba mimo pracovní dobu: tel.: 602 571 312 email: signex@signex.cz
místo akce/název : Újezd u Brna, ul. 9 května, Rozprýmová přípojka IS		číslo objednávky / datum : 250687 21.10.2025
strana :		1