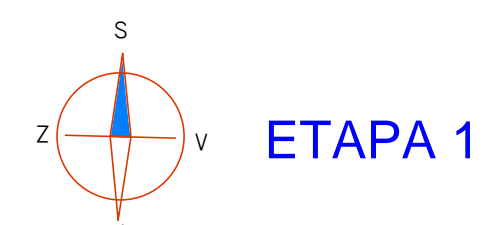
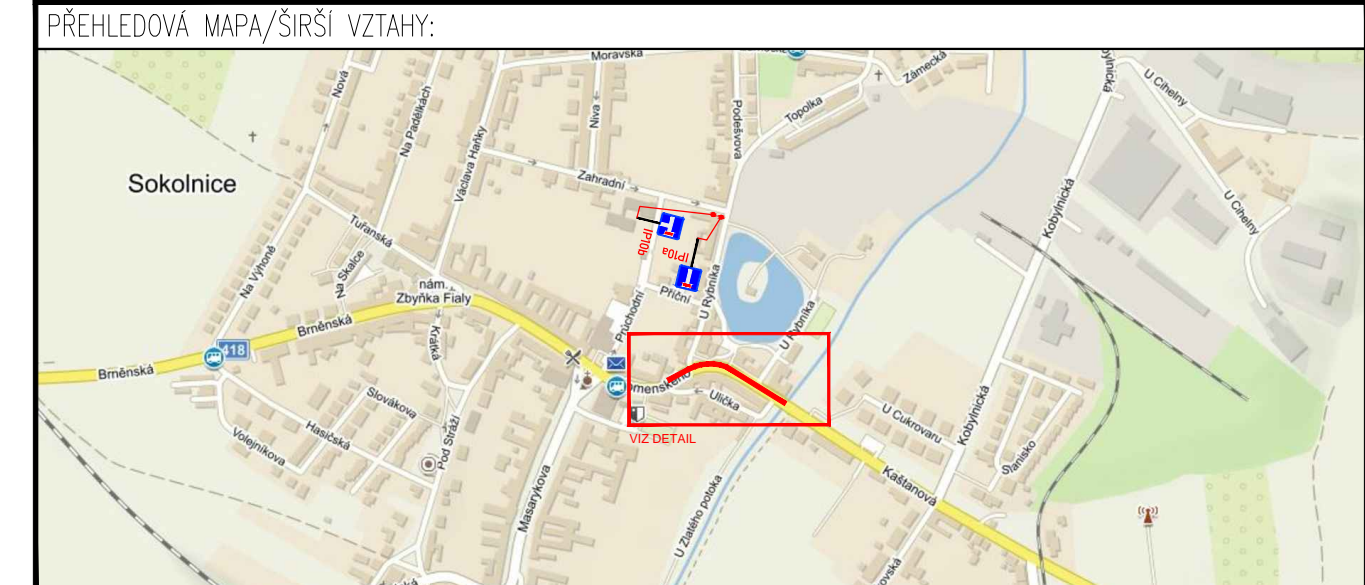


**LEGENDA:**

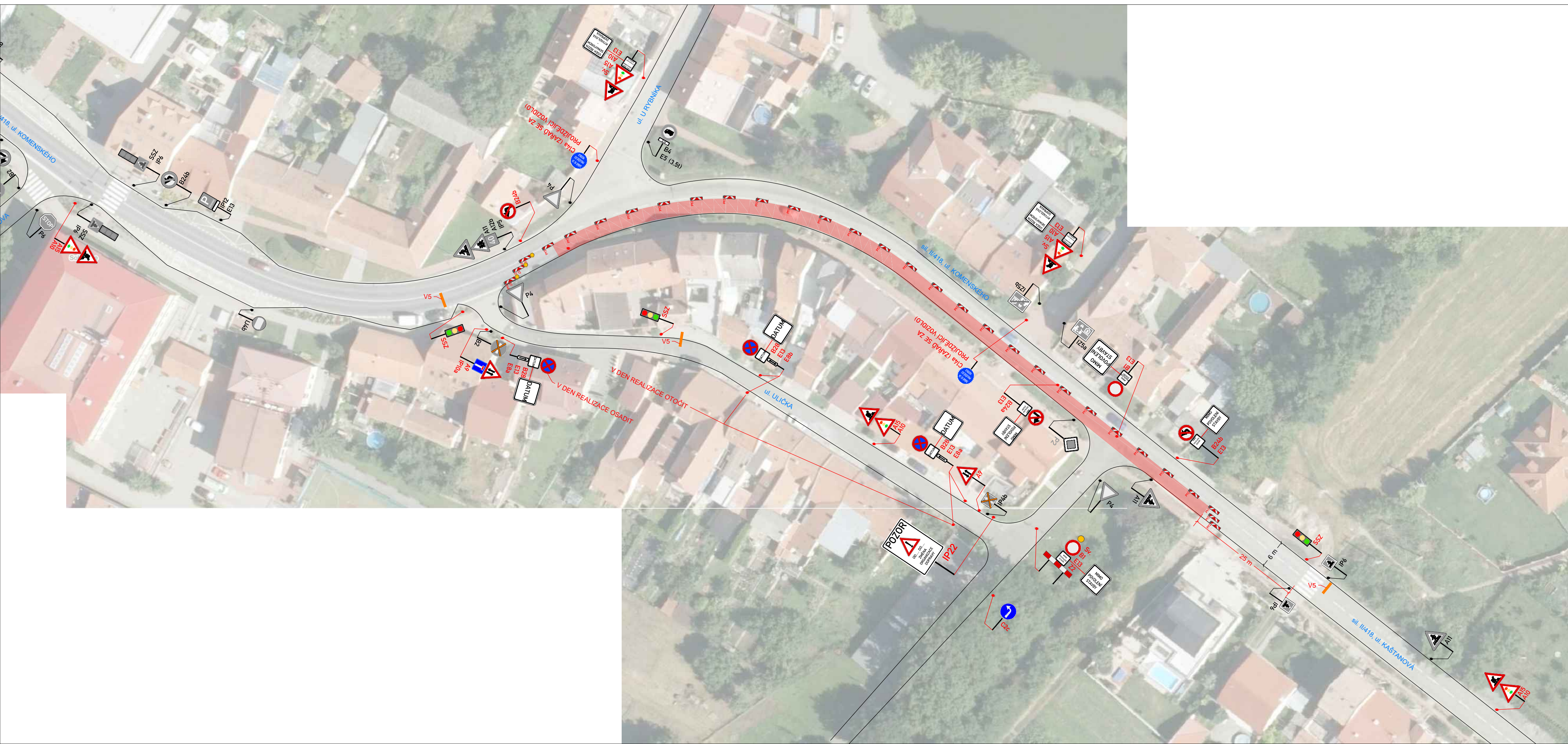
	PŘECHODNÉ DOPRAVNÍ ZNAČENÍ		PRACOVNÍ MÍSTO
	STÁVAJÍCÍ DOPRAVNÍ ZNAČENÍ		
	STÁVAJÍCÍ DOPRAVNÍ ZNAČENÍ DOČASNĚ ZRUŠENÉ		

**POZNÁMKA:**  
 - Umístění přechodného dopravního značení dle TP č. 66 (Zásady pro označování pracovních míst na pozemních komunikacích)  
 - Přechodné DZ B28 a IP22 bude osazeno 7 dní před začátkem stavby a v den stavby odstraněno.



ZNAKOM s.r.o. – ZENGOVA 2694/4, 615 00 BRNO, TEL. 602 593 383, ZNAKOM@ZNAKOM.CZ, (PRACOVNÍŠTĚ: RYBNÍČEK 12, 602 00 BRNO)			
Vypracoval: Štěpán ŘEZNÍK podpis:	Zodpovědný projektant: Petr BEDNÁŘ podpis:	Ředitel: Radek SUCHOMEL mob: 602 593 383 podpis:	
Technická kontrola: Petr BEDNÁŘ podpis:	Vedoucí projektant: Petr BEDNÁŘ podpis:		ZNAKOM s.r.o., ZENGOVA 2694/4, 615 00 BRNO

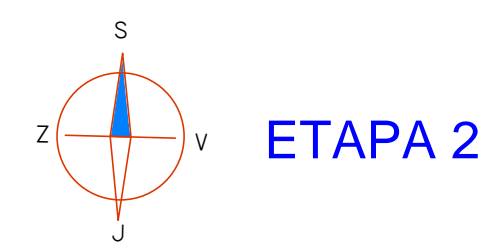
Místo:	SOKOLNICE, ul. KOMENSKÉHO	Číslo zak.:	23Z00283
Komunikace:	II/416	Formát:	297x820
Staničení úseku:	KM 1,266 – KM 1,420	Datum:	10/2022
Akce:	SOKOLNICE - II/416, OPRAVA POVRCHU	Číslo přílohy:	1
Obsah:	PŘECHODNÉ DOPRAVNÍ ZNAČENÍ		



**LEGENDA:**

	PŘECHODNÉ DOPRAVNÍ ZNAČENÍ		PRACOVNÍ MÍSTO
	STÁVAJÍCÍ DOPRAVNÍ ZNAČENÍ		
	STÁVAJÍCÍ DOPRAVNÍ ZNAČENÍ DOČASNĚ ZRUŠENÉ		

**POZNÁMKA:**  
 - Umístění přechodného dopravního značení dle TP č. 66 (Zásady pro označování pracovišť na pozemních komunikacích)  
 - Přechodné DZ B28 a IP22 bude osazeno 7 dní před začátkem stavby a v den stavby odstraněno.



**ETAPA 2**

ZNAKOM s.r.o. – ZENGOVA 2694/4, 615 00 BRNO, TEL. 602 593 383, ZNAKOM@ZNAKOM.CZ, (PRACOVNĚ: RYBNÍČEK 12, 602 00 BRNO)			
Vypracoval: Štěpán ŘEZNIK podpis:	Zodpovědný projektant: Petr BEDNÁŘ podpis:	Ředitel: Radek SUCHOMEL mob: 602 593 383 podpis:	
Technická kontrola: Petr BEDNÁŘ podpis:	Vedoucí projektant: Petr BEDNÁŘ podpis:		
ZNAKOM s.r.o., ZENGOVA 2694/4, 615 00 BRNO			

Místo:	SOKOLNICE, ul. KOMENSKÉHO	Číslo zak.:	23Z00283
Komunikace:	II/416	Formát:	297x820
Staničení úseku:	KM 1,266 – KM 1,420	Datum:	10/2022
Akce:	SOKOLNICE - II/416, OPRAVA POVRCHU	Číslo přílohy:	2
Obsah:	PŘECHODNÉ DOPRAVNÍ ZNAČENÍ		