



Město Újezd u Brna

Komenského 107
IČ: 00 28 27 40

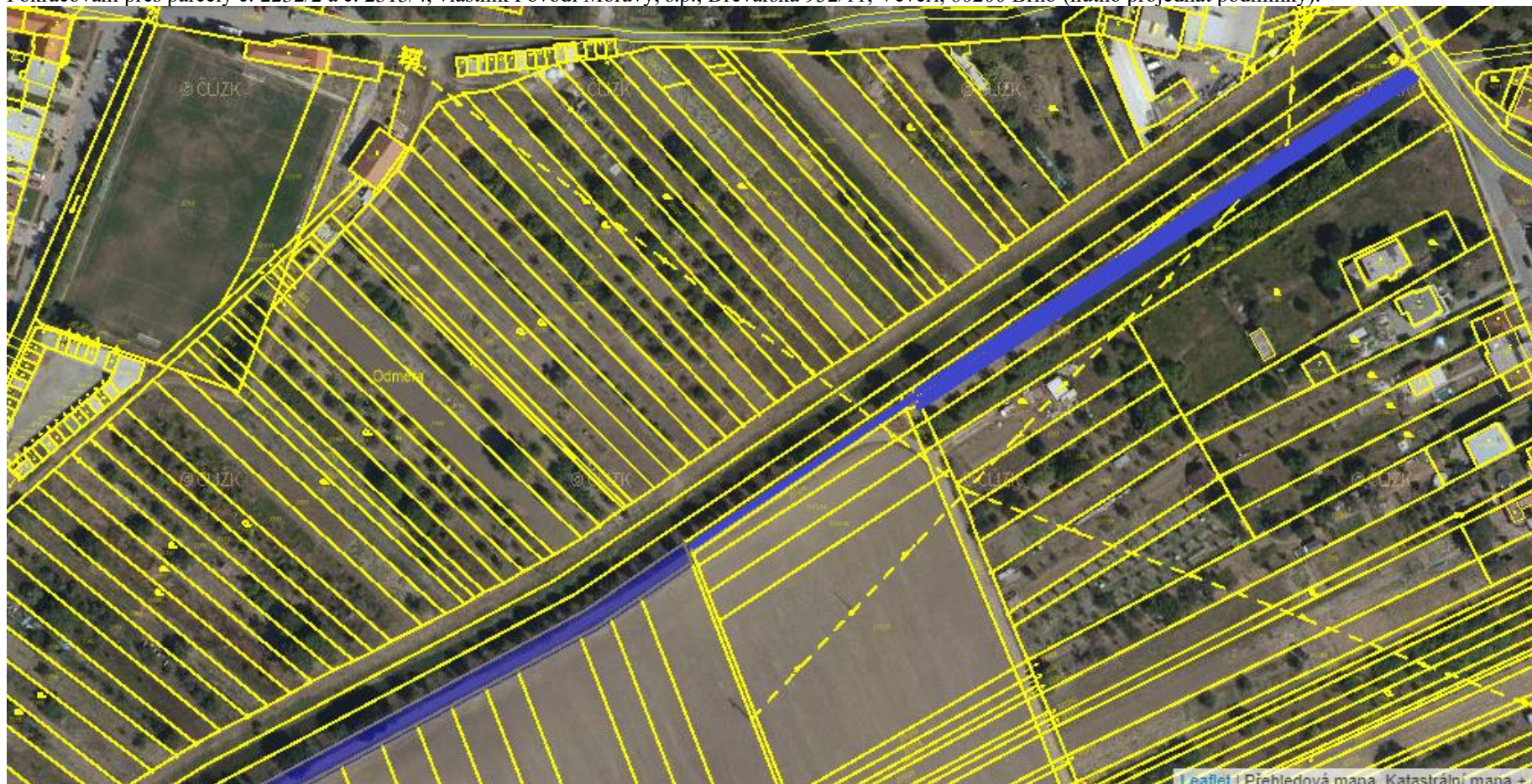
<http://www.ujezdubrna.cz/>

☎ 544 224 218
Fax: 544 224 778
datová schránka: iu3b65f
e-mail: info@ujezdubrna.cz



Příloha č. 4 - Výřez katastr. mapy se zákresem návrhu trasy cyklostezky s napojením na k.ú. Žatčany

Začátek trasy: od mostu přes řeku Litavu (Cézavu) na parcele č. 2191/1, katastrální území Újezd u Brna [773905], vlastník Město Újezd u Brna, dále přes parcelu č. 2191/2. Pokračování přes parcely č. 2232/2 a č. 2313/4, vlastník Povodí Moravy, s.p., Dřevařská 932/11, Veveří, 60200 Brno (nutno projednat podmínky).





Město Újezd u Brna

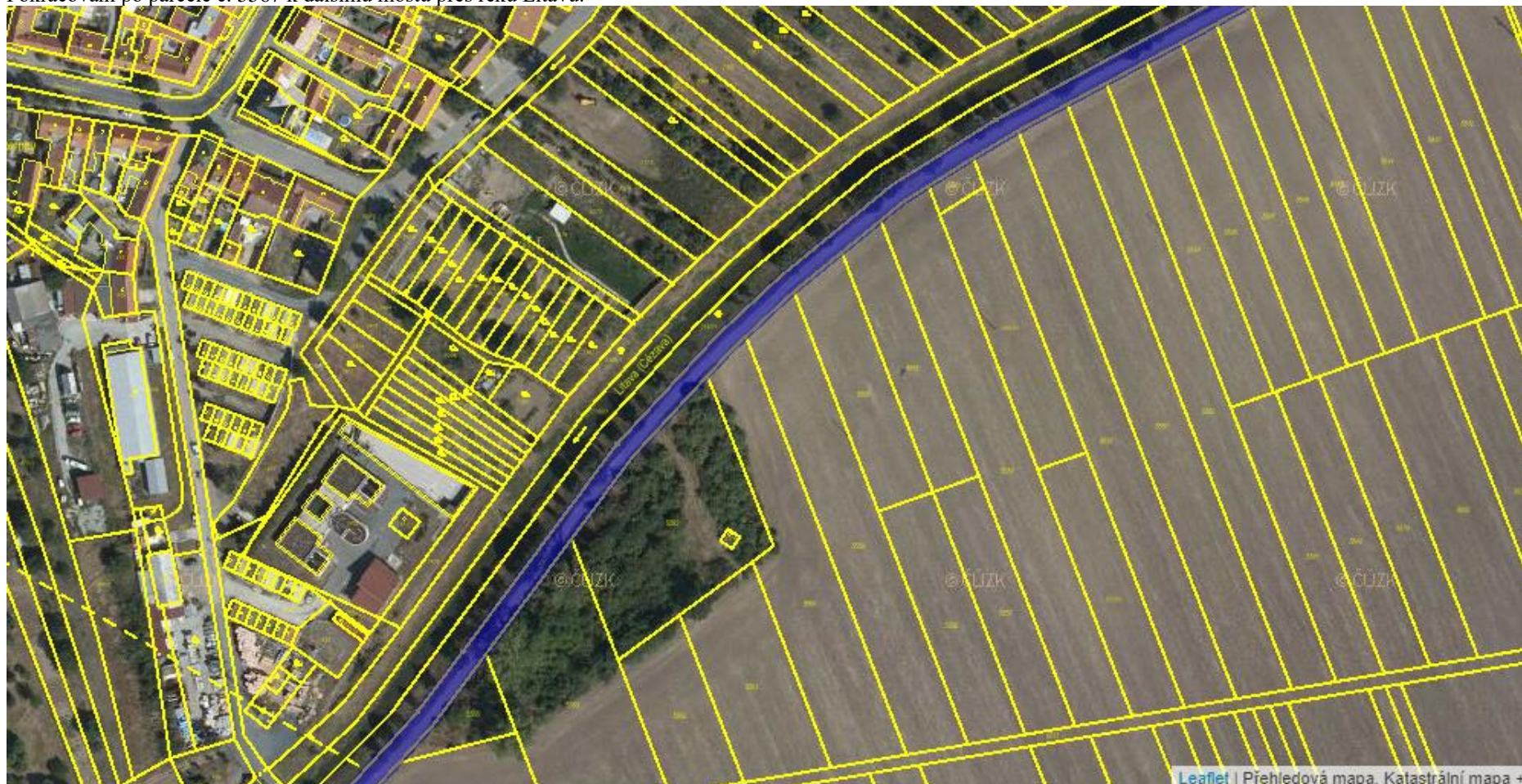
Komenského 107
IČ: 00 28 27 40

<http://www.ujezdubrna.cz/>

☎ 544 224 218
Fax: 544 224 778
datová schránka: iu3b65f
e-mail: info@ujezdubrna.cz



Pokračování po parcele č. 5567 k dalšímu mostu přes řeku Litavu.



Zde by měla být umístěna cyklolávka pro pěší a cyklisty. Přemostění přes řeku na pravý břeh na parcelu č. 437/1.



Město Újezd u Brna

Komenského 107
IČ: 00 28 27 40

<http://www.ujezdubrna.cz/>

☎ 544 224 218
Fax: 544 224 778
datová schránka: iu3b65f
e-mail: info@ujezdubrna.cz



Z parcely č. č. 437/1 se pokračuje na parcelu č. 439 a dále na parcelu č. 4044 až k silnici II/416 Žatčany – Újezd u Brna, vlastník Jihomoravský kraj, ve správě Správa a údržba silnic Jihomoravského kraje, příspěvková organizace kraje, Žerotínovo náměstí 449/3, Veveří, 60200 Brno.

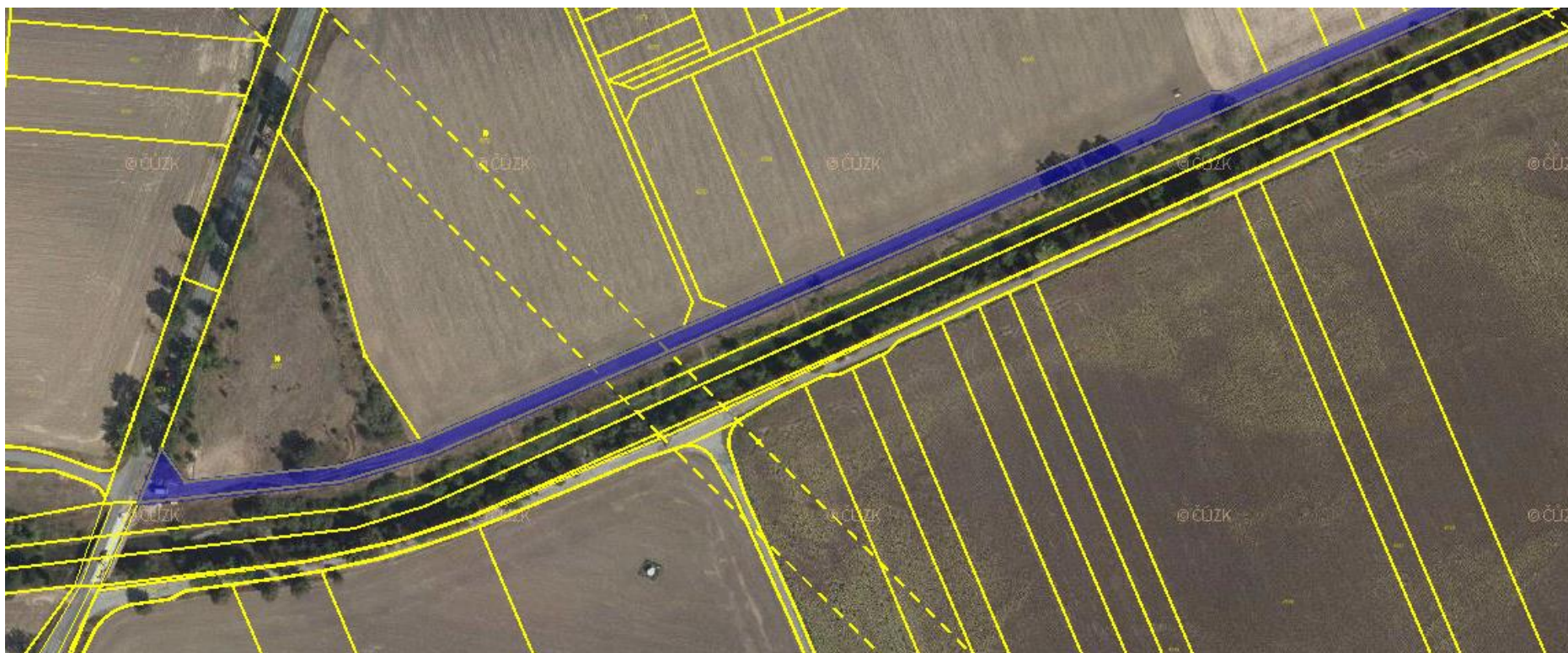


Město Újezd u Brna

Komenského 107
IČ: 00 28 27 40

<http://www.ujezdubrna.cz/>

☎ 544 224 218
Fax: 544 224 778
datová schránka: iu3b65f
e-mail: info@ujezdubrna.cz



Ukončení trasy je u silnice II/416 Žatčany – Újezd u Brna.