

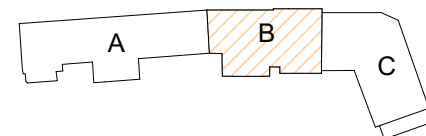
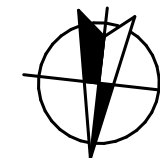
Legenda materiálu

- Stávající konstrukce
- Nové konstrukce
- Tvárnice z pórobetonu pro nosné i nenosné obvodové a vnitřní stěny

Legenda

- Stávající dveře s novým kováním - panikový zámek a hrazda
- Nová požární dvířka ze strojovny výtahu
- Nová požární dvířka rozvaděče
- Těsnění prostupů
- Oddělení potrubí pomocí SDK inst. kanálků
- Těsnění podklopů v rovině podlahy
- Zpěňující pásy do drážky, kování dle zprávy PBŘS
- Požární uzávěr pro prostupem požárním stropem
- Požární klapka
- Paniková klika
- Panikový zámek
- Paniková hrazda
- Hadiceový systém (dimenze dle PBŘS)

- Potrubí plynu DN 80
- Potrubí kanalizace DN 150
- Potrubí vody DN 50
- Potrubí topení DN 25
- Vzduchotechnika



S

±0,000 = Podlaha 1NP Souřadný systém: JTSK; Výškový systém: Bpv

Zodpovědný projektant:	Vypracoval:		
Ing. Michal Valenta	Ing. Jana Fišarová		
Místo stavby:	Stavební úřad:		
Újezd u Brna	Sokolnice		
Stavebník:		Formát:	A3
Město Újezd u Brna, IČO: 002 82 740, Komenského 107, 664 53 Újezd u Brna		Datum:	11/2021
		Stupeň dokumentace:	DPS
Název akce:		Měřítka:	Číslo paré:
ZŠ Újezd u Brna - Stavební úpravy vyvolané novým PBŘS		1:150	
Obsah:		Číslo výkresu:	
Půdorys 3NP - část B - Nový stav		D.1.1.26	