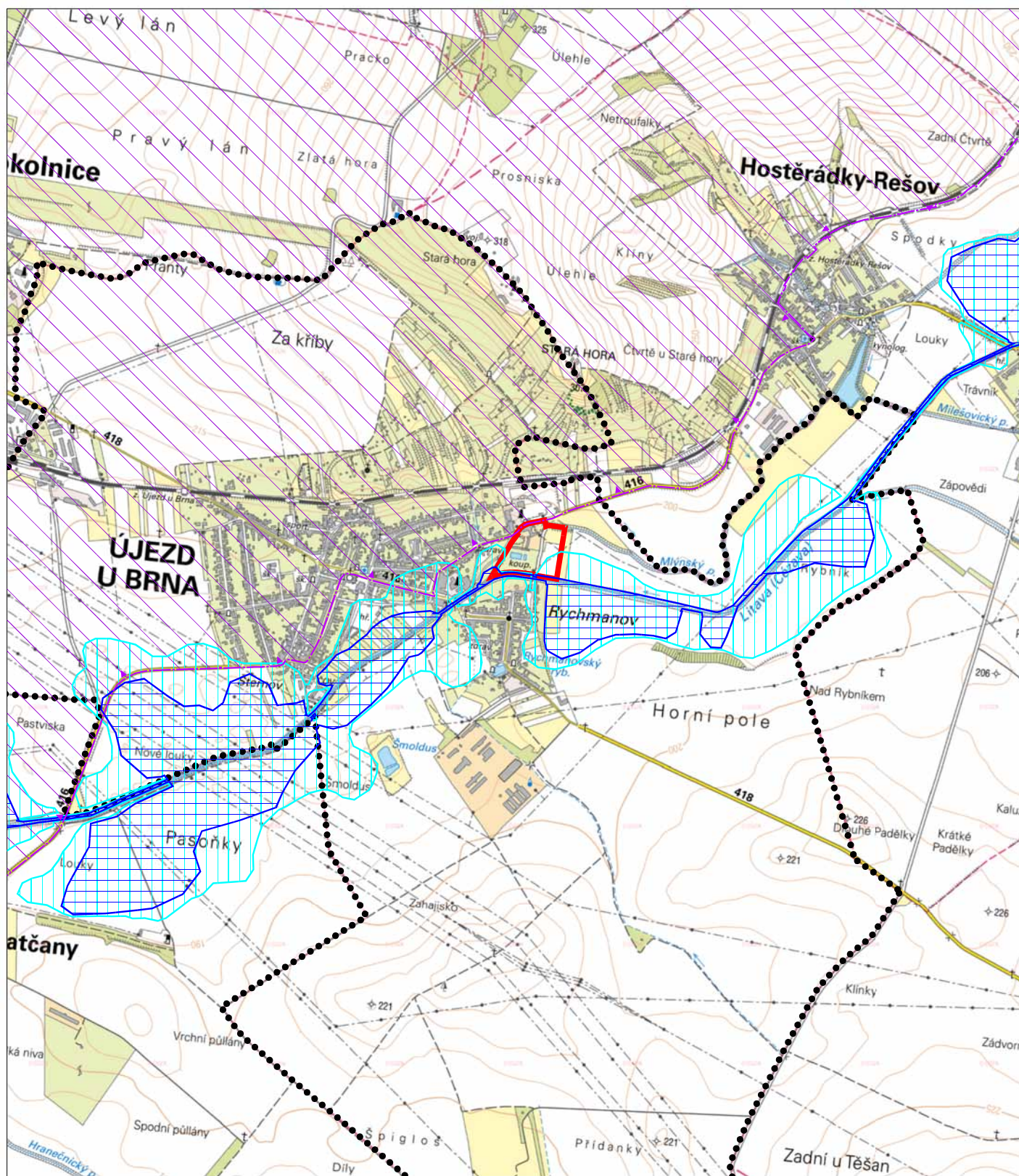


II.B GRAFICKÁ ČÁST ODŮVODNĚNÍ



ÚZEMÍ ŘEŠENÉ ZMĚNOU Č. 1A



PAMÁTKOVÁ ZÓNA BOJIŠTĚ BITVY U SLAVKOVA



HRANICE SPRÁVNÍHO ÚZEMÍ MĚSTA



ZÁPLAVOVÉ ÚZEMÍ Q100



AKTIVNÍ ZÓNA ZÁPLAVOVÉHO ÚZEMÍ

PODKLADEM VÝKRESU JE ZÁKLADNÍ MAPA 1 : 25 000 (© ČÚZK, SLUŽBA WMS)

ÚZEMNÍ PLÁN ÚJEZD U BRNA ZMĚNA Č. 1A

STUPEŇ: VYDÁNÍ

DATUM: 2019

MĚŘÍTKO: 1 : 25 000

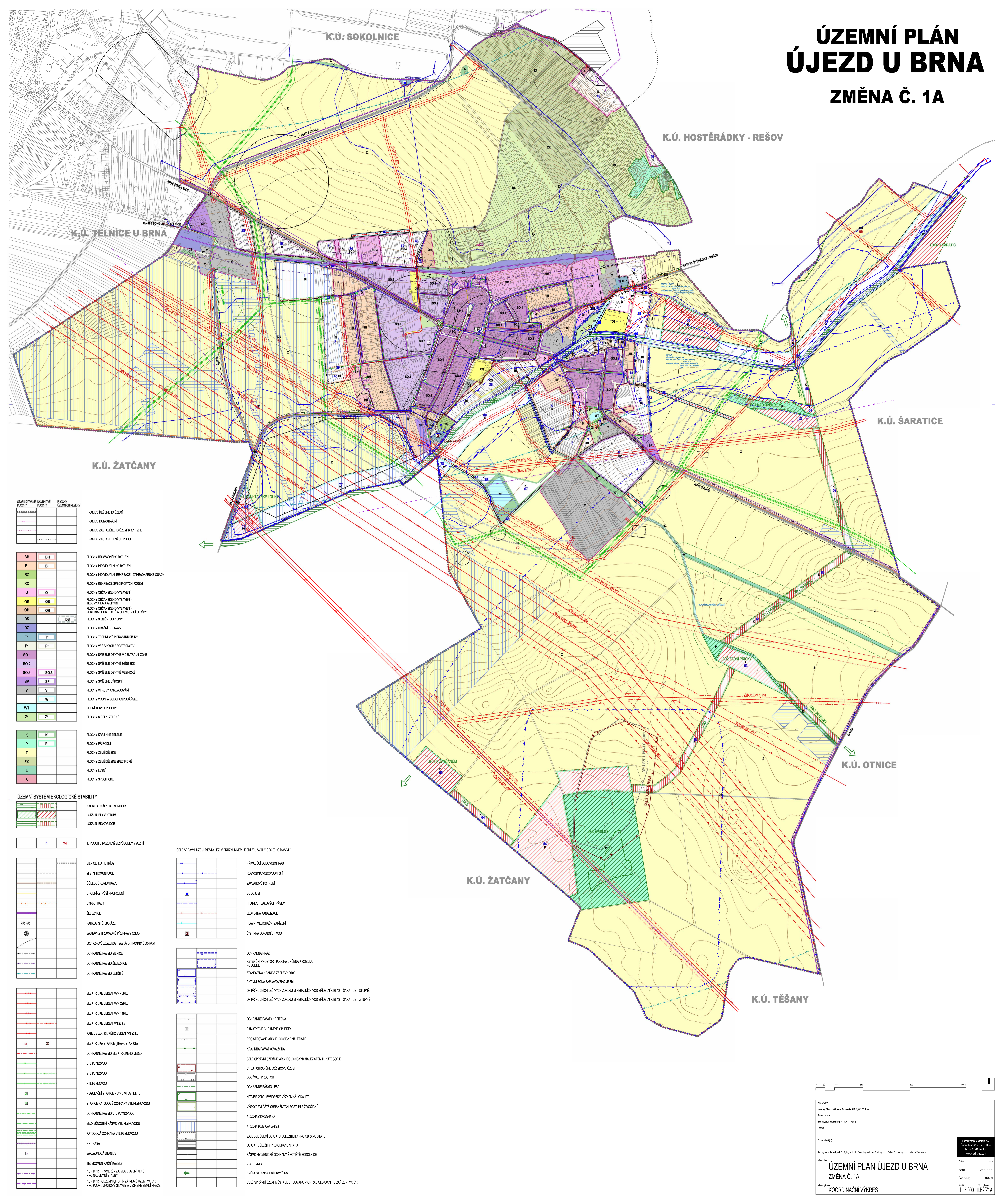
knesl kynčl architekti s.r.o.
Šumavská 416/15, 602 00 Brno
tel./fax: +420 541 592 134
www.knesl-kyncl.com

VÝKRES ŠIRŠÍCH VZTAHŮ

II.B1/Z1A

ÚZEMNÍ PLÁN ÚJEZD U BRNA

ZMĚNA Č. 1A



STABILIZOVANÉ PLOCHY	NÁVRHOVÉ PLOCHY	PLOCHY ÚZEMNÍHO ŘEŠENÍ
.....
.....
.....
.....

BH	BH	PLOCHY HROMADNÉHO BYDLENÍ
BI	BI	PLOCHY INDIVIDUÁLNÍHO BYDLENÍ
RZ		PLOCHY INDIVIDUÁLNÍ REKREACE - ZAHŘADKÁŘSKÉ OSADY
RX		PLOCHY REKREACE SPECIFIČNÍCH FOREM
O	O	PLOCHY OBČANSKÉHO VYBAVENÍ
OS	OS	PLOCHY OBČANSKÉHO VYBAVENÍ - TĚLOVÝCHOVA A SPORT
OH	OH	PLOCHY OBČANSKÉHO VYBAVENÍ - VEŘEJNÁ POPŘÍSTĚNÍ A SOUVISEJÍCÍ SLUŽBY
DS	DS	PLOCHY SILNIČNÍ DOPRAVY
DZ		PLOCHY DRÁŽNÍ DOPRAVY
T ⁺	T ⁺	PLOCHY TECHNICKÉ INFRASTRUKTURY
P ⁺	P ⁺	PLOCHY VEŘEJNÝCH PROSTRANSTVÍ
SO.1		PLOCHY SMÍŠENÉ OBYTNÉ V CENTRÁLNÍ ZÓNĚ
SO.2		PLOCHY SMÍŠENÉ OBYTNÉ MĚSTSKÉ
SO.3	SO.3	PLOCHY SMÍŠENÉ OBYTNÉ VEŠNÉ
SP	SP	PLOCHY SMÍŠENÉ VÝROBNÍ
V	V	PLOCHY VÝROBY A SKLADOVÁNÍ
W	W	PLOCHY VÝROBY A VODOHOSPODÁŘSKÉ
WT		VOVNÍ TOKY A PLOCHY
Z ⁺	Z ⁺	PLOCHY SÍDELNÍ ZELENĚ
K	K	PLOCHY HRANIČNÍ ZELENĚ
P	P	PLOCHY PŘÍRODNÍ
Z		PLOCHY ZEMĚDĚLSKÉ
ZK		PLOCHY ZEMĚDĚLSKÉ SPECIFIČNÍ
L		PLOCHY LEŠNÍ
X		PLOCHY SPECIFIČNÍ

ÚZEMNÍ SYSTÉM EKOLOGICKÉ STABILITY	
.....	INTEGROVANÝ BIODIVERZITNÍ KORIDOR
.....	LOKÁLNÍ BIOCENTRUM
.....	LOKÁLNÍ BIODIVERZITNÍ KORIDOR
1	74
.....	OP PLOCH S ROZLIŠNÝM ZPŮSOBEM VYUŽITÍ

SILNICE II. A III. TŘÍDY	
.....	MÍSTNÍ KOMUNIKACE
.....	ÚČELOVÉ KOMUNIKACE
.....	CHODNÍKY, PĚŠÍ PROPOJENÍ
.....	CYKLOTRASY
.....	ŽELEZNICE
.....	PARKOVISTĚ, GARÁŽE
.....	ZASTÁNKY HROMADNÉ PŘEPRAVY OSOB
.....	DOHÁZKOVÉ VZÁLEKOSTI ZASTÁNEK HROMADNÉ DOPRAVY
.....	OCHRANNÉ PÁSMO SILNICE
.....	OCHRANNÉ PÁSMO ŽELEZNICE
.....	OCHRANNÉ PÁSMO LETIŠTĚ

.....	ELEKTŘICKÉ VĚDĚNÍ VN 400 kV
.....	ELEKTŘICKÉ VĚDĚNÍ VN 220 kV
.....	ELEKTŘICKÉ VĚDĚNÍ VN 110 kV
.....	ELEKTŘICKÉ VĚDĚNÍ VN 22 kV
.....	KABEL ELEKTŘICKÉHO VĚDĚNÍ VN 22 kV
.....	ELEKTŘICKÁ STANICE (TRAFOSTANICE)
.....	OCHRANNÉ PÁSMO ELEKTŘICKÉHO VĚDĚNÍ
.....	VTL PLYNOVOD
.....	STL PLYNOVOD
.....	NTL PLYNOVOD
.....	REGULAČNÍ STANICE PLYNU VTL/STL/NTL
.....	STANICE KATODOVÉ OCHRANY VTL PLYNOVODU
.....	OCHRANNÉ PÁSMO VTL PLYNOVODU
.....	BEZPEČNOSTNÍ PÁSMO VTL PLYNOVODU
.....	KATODOVÁ OCHRANA VTL PLYNOVODU
.....	RR TRASA
.....	ZÁKLADOVÁ STANICE
.....	TELEKOMUNIKAČNÍ KABELY
.....	KORIDOR RR S MĚŘENÍM - ZÁJMOVÉ ÚZEMÍ MO ČR PRO NÁDESNÍ STAVBY
.....	KORIDOR PODZEMNÍCH SÍTÍ - ZÁJMOVÉ ÚZEMÍ MO ČR PRO PODPOVRCHOVÉ STAVBY A VEŠKERÉ ZEMNÍ PRÁCE

CELE SPRÁVNÍ ÚZEMÍ MĚSTA LEŽÍ V PRŮJIZMNĚM ÚZEMÍ "PŮ SVAHY ČESKÉHO MASÍVU"	
.....	PŘÍVADEČNÍ VODOVODNÍ ŘÁD
.....	ROZVODNÁ VODOVODNÍ SÍŤ
.....	ZÁVLÁHOVÉ POTRUBÍ
.....	VODOVĚM
.....	HRANICE TLAKOVÝCH PÁSEM
.....	JEDNOTNÁ KANALIZACE
.....	HLAVNÍ MELIORAČNÍ ZAŘÍZENÍ
.....	OSTŘINA ODPADNÍCH VOD

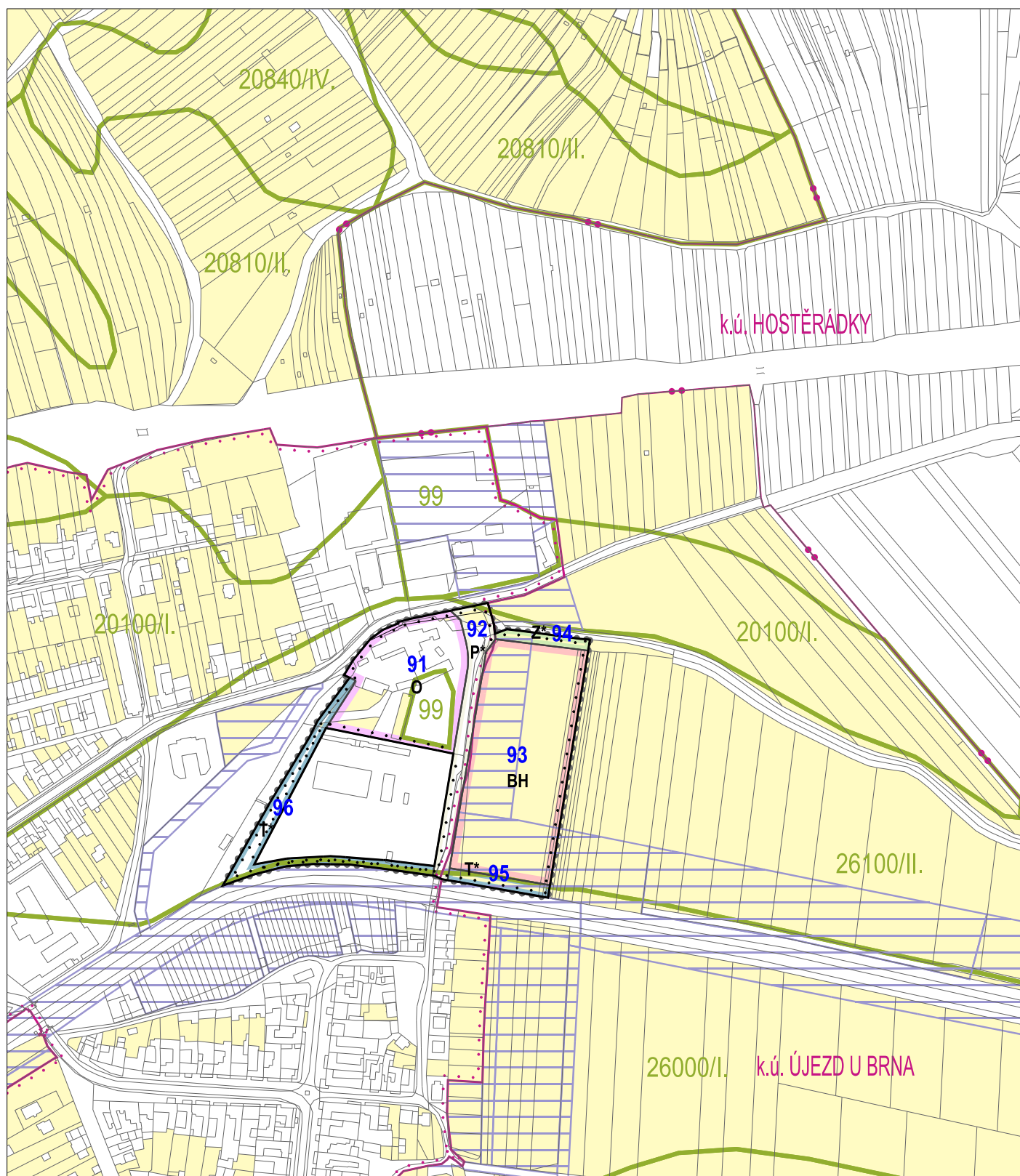
.....	OCHRANNÁ HRANICE
.....	RETENČNÍ PROSTOR - PLOCHA URČENÁ K ROZLIŠNÝM PŮVODNĚM
.....	STANOVENÁ HRANICE ZÁPLAVNÝ Q100
.....	AKTIVNÍ ZÓNA ZÁPLAVOVÉHO ÚZEMÍ
.....	OP PŘÍRODNÍCH LÉČIVÝCH ZDROJŮ MINERÁLNÍCH VOD ZŘÍDELNÍ OBLASTI ŠARATICE I. STUPNĚ
.....	OP PŘÍRODNÍCH LÉČIVÝCH ZDROJŮ MINERÁLNÍCH VOD ZŘÍDELNÍ OBLASTI ŠARATICE II. STUPNĚ

.....	OCHRANNÉ PÁSMO HRBTOVA
.....	PAMÁTKOVÉ CHRÁNĚNÉ OBJEKTY
.....	REGISTROVANÉ ARCHEOLOGICKÉ NALEZŠTĚ
.....	NSAJINNÁ PAMÁTKOVÁ ZÓNA
.....	CELE SPRÁVNÍ ÚZEMÍ JE ARCHEOLOGICKÝM NALEZŠTĚM II. KATEGORIE
.....	CHLÚ - CHRÁNĚNÉ LOŽISKOVÉ ÚZEMÍ
.....	DOKRYVACÍ PROSTOR
.....	OCHRANNÉ PÁSMO LESA
.....	NATURA 200 - EVROPSKY VÝZNAMNÁ LOKALITA
.....	VÝSKYT ZVLÁŠTĚ CHRÁNĚNÝCH ROSTLIN A ŽIVOČICHŮ
.....	PLOCHA COVODĚNÁ
.....	PLOCHA POD ZÁHLAŽKOU
.....	ZÁJMOVÉ ÚZEMÍ OBJEKTŮ DŮLEŽITÉHO PRO OBRANU STÁTU
.....	OBJEKT DŮLEŽITÝ PRO OBRANU STÁTU
.....	PÁSMO HYGIENICKÉ OCHRANY ŠROTISHTĚ SOKOLNICE
.....	VYŠTEPNICE
.....	SMĚROVÉ NAPŘÍČNÉ PŘÍVOD ÚSES
.....	CELE SPRÁVNÍ ÚZEMÍ MĚSTA JE STUJOVNĚM V OP RADIOLOKAČNÍHO ZAŘÍZENÍ MO ČR

1 10 20 30 40 50 60 70 80 90 100

Zpracovatel: Inval spol. s r.o. s.r.o., Šaratická 19/115, 602 01 Brno	Číslo projektu: MÚP Brno, s.r.o., Jankův kv. 10, 602 002
Projektant: MÚP Brno, s.r.o., Jankův kv. 10, 602 002	Stupeň: KOORDINAČNÍ VÝKRES
Zpracovatel výpis: MÚP Brno, s.r.o., Jankův kv. 10, 602 002	Číslo výpisu: 1000/140/001
Měřítko: 1:5 000	Číslo listu: 11.BZ.21A

ÚZEMNÍ PLÁN ÚJEZD U BRNA
ZMĚNA Č. 1A



<ul style="list-style-type: none"> HRANICE ÚZEMÍ ŘEŠENÉHO ZMĚNOU Č. 1A HRANICE KATASTRÁLNÍ HRANICE ZASTAVĚNÉHO ÚZEMÍ DLE DOSUD PLATNÉHO ÚP POZEMKY ZPF HRANICE BPEJ ZASTAVITELNÉ PLOCHY V DOSUD PLATNÉM ÚP 	<p>NÁVRHOVÉ</p> <ul style="list-style-type: none"> BH PLOCHY HROMADNÉHO BYDLENÍ O PLOCHY OBČANSKÉHO VYBAVENÍ T* PLOCHY TECHNICKÉ INFRASTRUKTURY P* PLOCHY VEŘEJNÝCH PROSTRANSTVÍ Z* PLOCHY SÍDELNÍ ZELENĚ 00 ID PLOCH S ROZDÍLNÝM ZPŮSOBEM VYUŽITÍ HRANICE ZASTAVITELNÝCH PLOCH 	<p>ÚZEMNÍ PLÁN ÚJEZD U BRNA ZMĚNA Č. 1A</p> <table border="1"> <tr> <td>STUPEŇ:</td> <td>VYDÁNÍ</td> </tr> <tr> <td>DATUM:</td> <td>2019</td> </tr> <tr> <td>MĚŘÍTKO:</td> <td>1 : 5 000</td> </tr> </table> <p>knesl kynčl architekti s.r.o. Šumavská 416/15, 602 00 Brno tel./fax: +420 541 592 134 www.knesl-kyncl.com</p>	STUPEŇ:	VYDÁNÍ	DATUM:	2019	MĚŘÍTKO:	1 : 5 000
STUPEŇ:	VYDÁNÍ							
DATUM:	2019							
MĚŘÍTKO:	1 : 5 000							
<p>VÝKRES PŘEDPOKLÁDANÝCH ZÁBORŮ PŮDNÍHO FONDU</p>		<p>II.B3/Z1A</p>						