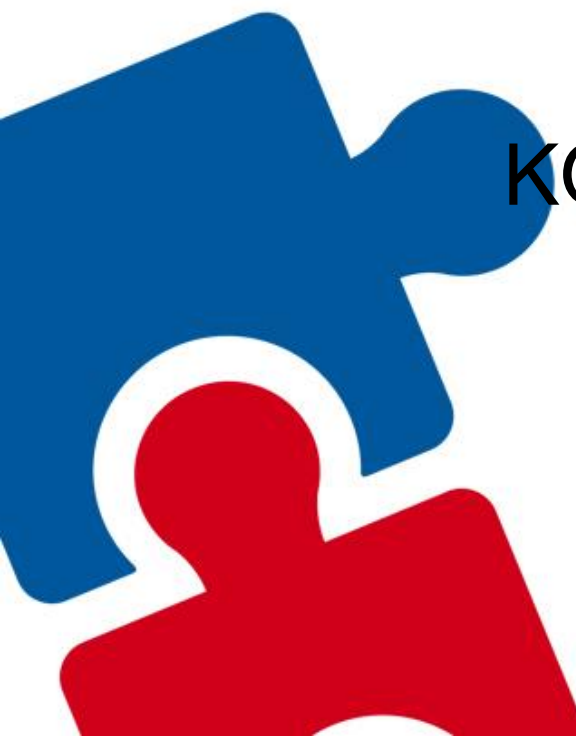




OPERAČNÍ PROGRAM
LIDSKÉ ZDROJE
A ZAMĚSTNANOST

SMART MĚSTO – ÚJEZD U BRNA

KONCEPCE DOPRAVY



evropský
sociální
fond v ČR



EVROPSKÁ UNIE



OPERAČNÍ PROGRAM
LIDSKÉ ZDROJE
A ZAMĚSTNANOST

PODPORUJEME
VAŠI BUDOUCNOST
www.esfcr.cz

CÍLE

- analýza stávajícího stavu s důrazem na dopravu v klidu a veřejnou hromadnou dopravu,
- analýza nehodovosti a rizikových míst na území města s ohledem na bezpečnost dopravy,
- zjištění intenzit na jednotlivých tazích ve městě včetně směrového průzkumu,
- návrh optimalizace dopravy v klidu a rozmístění chytrých zastávek,
- návrh zvýšení bezpečnosti na rizikových lokalitách v obci.



esf

evropský
sociální
fond v ČR



EVROPSKÁ UNIE

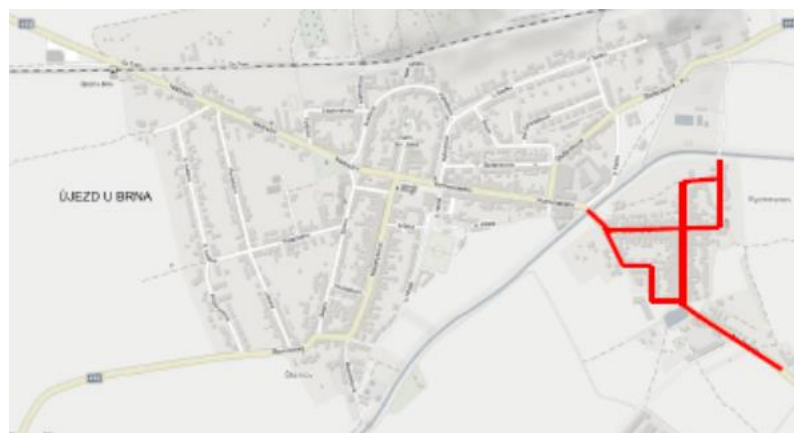
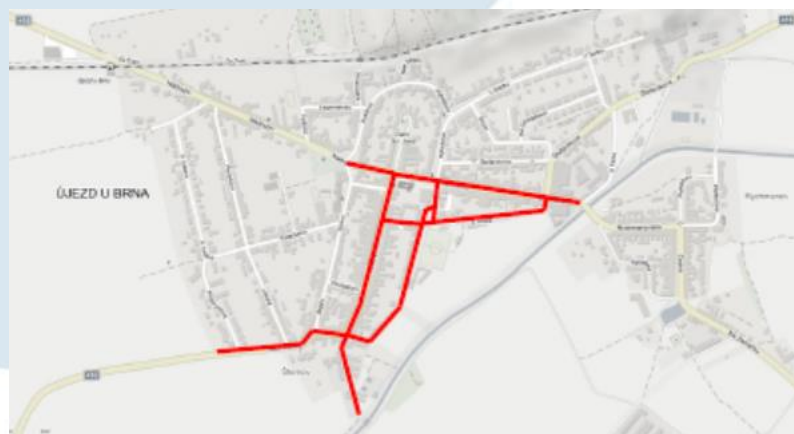


OPERAČNÍ PROGRAM
LIDSKÉ ZDROJE
A ZAMĚSTNANOST

PODPORUJEME
VAŠI BUDOUCNOST
www.esfcr.cz

Doprava v klidu

- Rozdělení do čtyř logických celků – západní, severní, jihovýchodní, východní



Doprava v klidu

- Parkování slouží především rezidentům
- Z obsazenosti je znáte velký rozdíl mezi dnem a nocí
- Většina rezidentů přes den odjíždí a vrací se v odpoledních až večerních hodinách (přes den není s parkováním v oblasti žádný problém)
- Ve večerních hodinách rovněž nebyl zaznamenán žádný výrazný problém, který by žádal návrh opatření
- Dobrému stavu velmi napomáhá pronajímání sjezdů, které je organizováno z pozice obce



evropský
sociální
fond v ČR



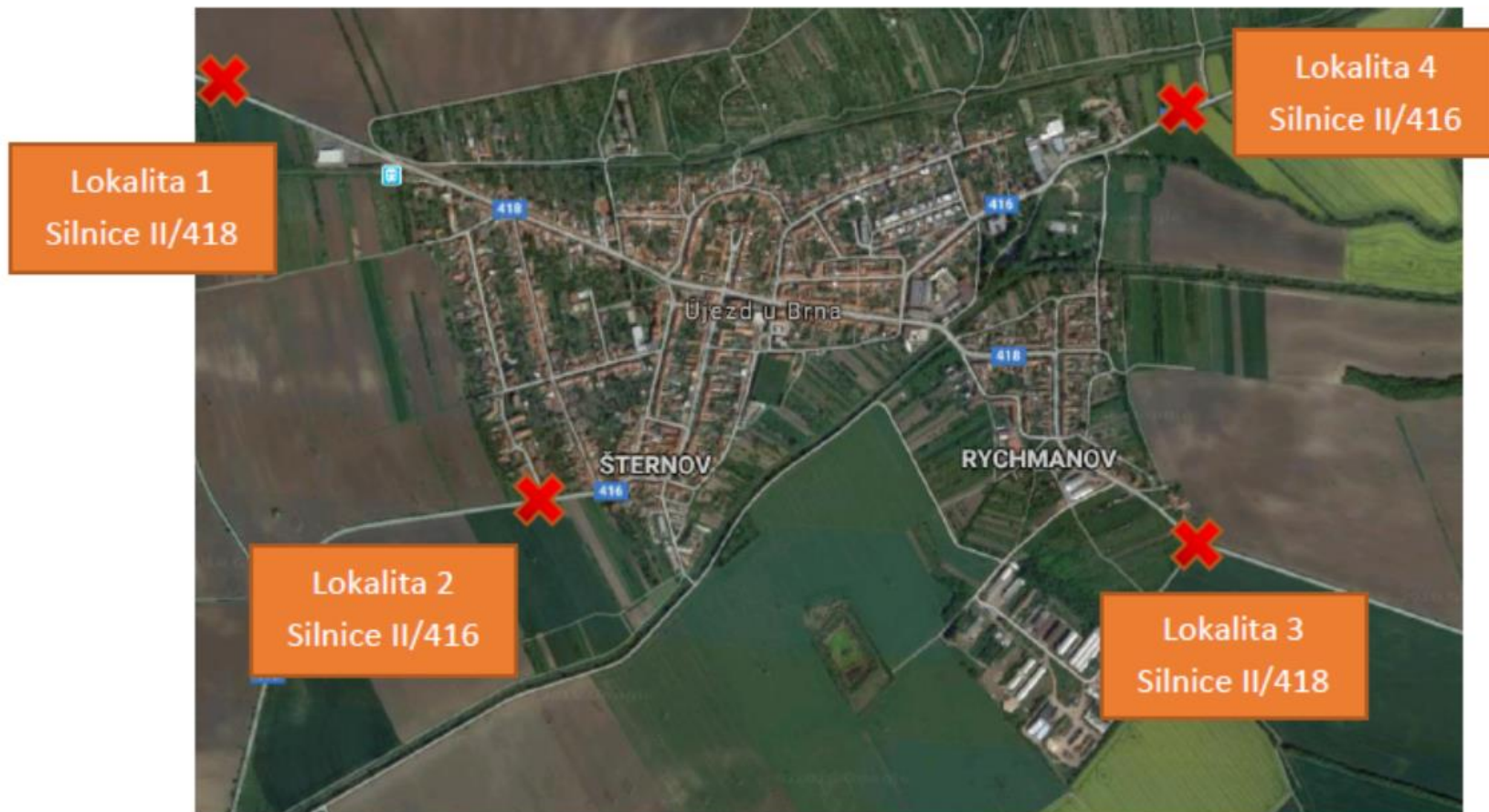
EVROPSKÁ UNIE



OPERAČNÍ PROGRAM
LIDSKÉ ZDROJE
A ZAMĚŠTNANOST

PODPORUJEME
VAŠI BUDOUCNOST
www.esfcr.cz

Intenzity dopravy



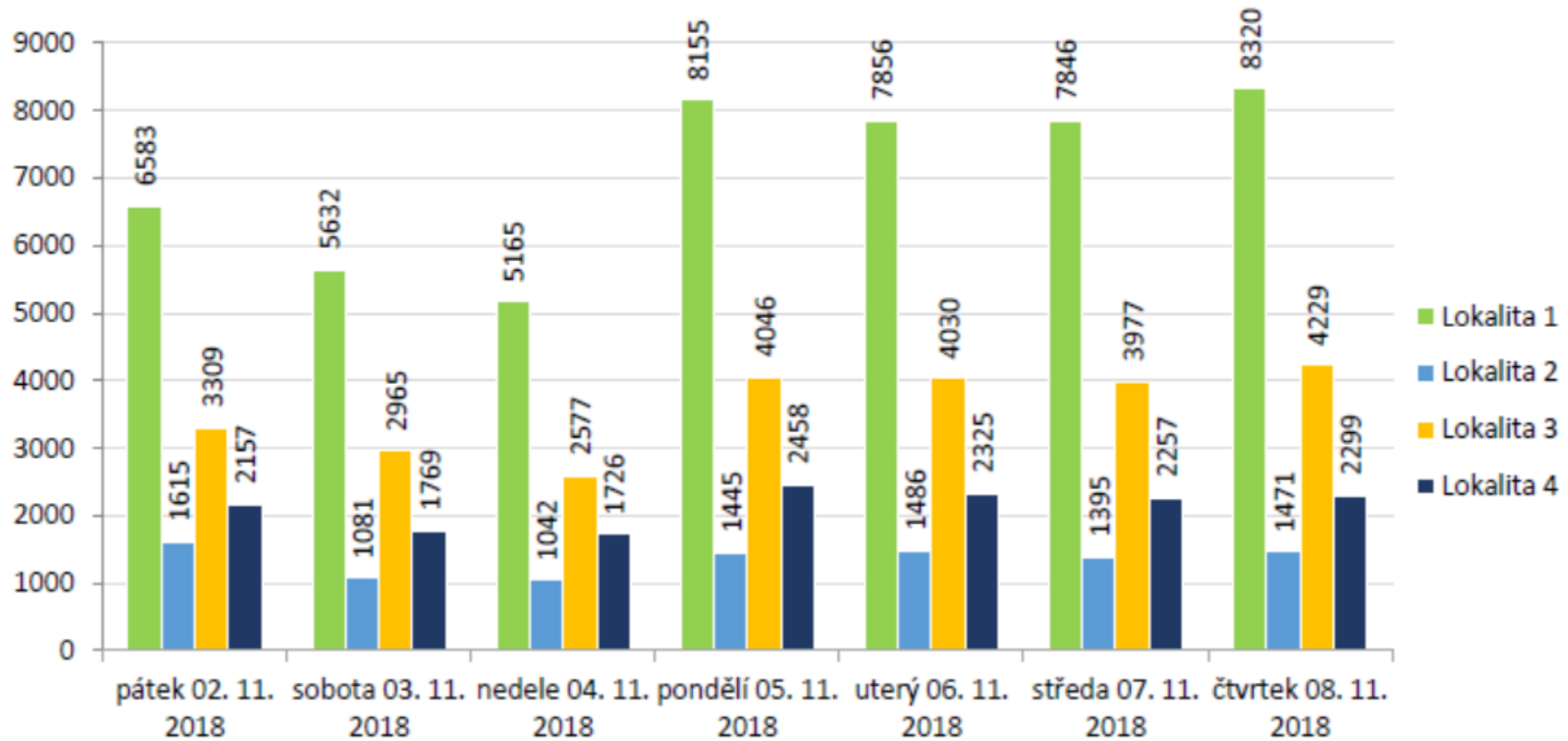
evropský
sociální
fond v ČR



OPERAČNÍ PROGRAM
LIDSKÉ ZDROJE
A ZAMĚTNANOST

PODPORUJEME
VAŠI BUDOUCNOST
www.esfcr.cz

Intenzity dopravy



Lokalita	Lokalita 1	Lokalita 2	Lokalita 3	Lokalita 4
Podíl nákl. voz. (%)	12	10	9	9



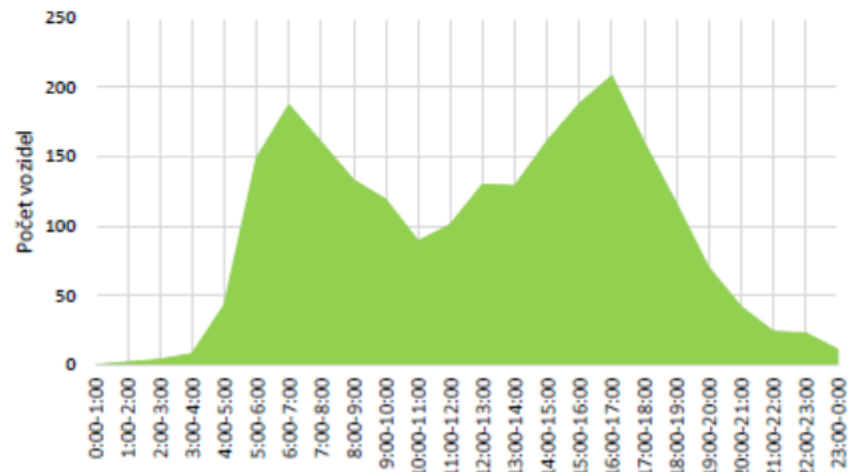
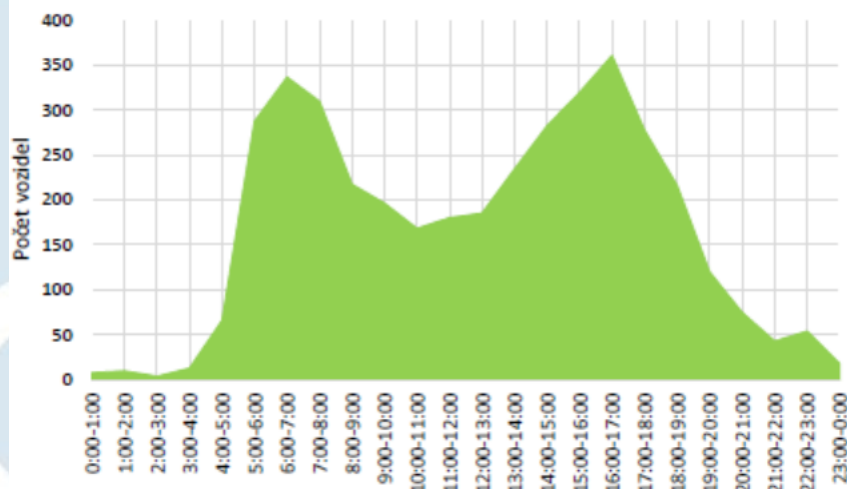
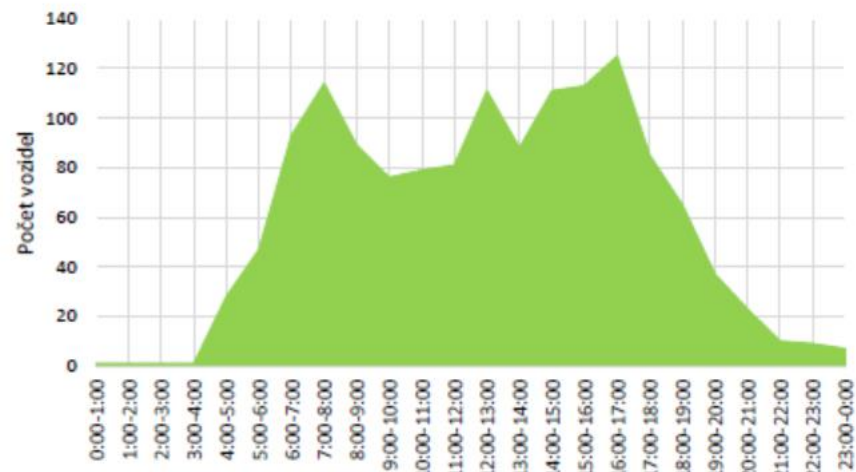
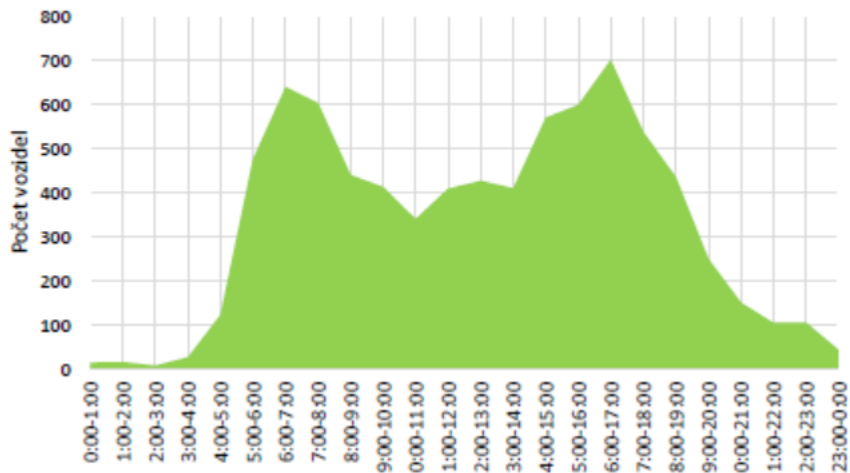
evropský
sociální
fond v ČR



OPERAČNÍ PROGRAM
LIDSKÉ ZDROJE
A ZAMĚSTNANOST

PODPORUJEME
VAŠI BUDOUCNOST
www.esfcr.cz

Intenzity dopravy



evropský
sociální
fond v ČR



OPERAČNÍ PROGRAM
LIDSKÉ ZDROJE
A ZAMĚSTNANOST

PODPORUJEME
VAŠI BUDUCNOST
www.esfcr.cz

Analýza nehodovosti

- 67 nehod
- 1 osoba usmrcena
- 4 osoby těžce zraněni
- 24 lehce zraněno
- V 7 případech alkohol



evropský
sociální
fond v ČR



EVROPSKÁ UNIE

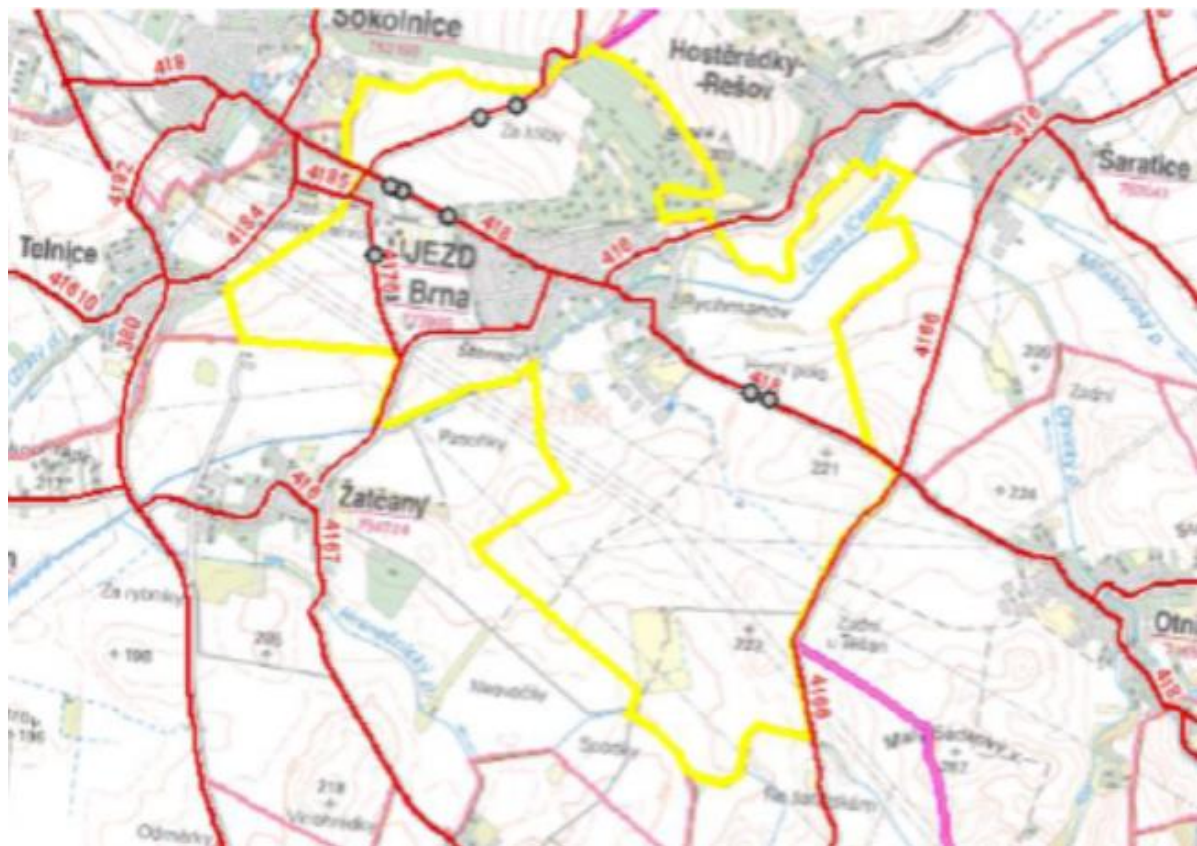


OPERAČNÍ PROGRAM
LIDSKÉ ZDROJE
A ZAMĚTNANOST

PODPORUJEME
VAŠI BUDOUCNOST
www.esfcr.cz

Analýza nehodovosti

- 8 nehod s lesní zvěří
- Prověření migračních tras zvěře a na základě analýzy navrhnout oplocení, pachové ohradníky, odrazky apod.



evropský
sociální
fond v ČR



EVROPSKÁ UNIE



OPERAČNÍ PROGRAM
LIDSKÉ ZDROJE
A ZAMĚSTNANOST

PODPORUJEME
VAŠI BUDOUCNOST
www.esfcr.cz

Analýza nehodovosti

Křižovatka Komenského x Hybešova

- 4 nehody s chodcem
- Jedna osoba zraněna lehce, 2 těžce
- Mokrý povrch, špatná viditelnost



**Protismyková úprava povrchu
Dopravní značení**



evropský
sociální
fond v ČR



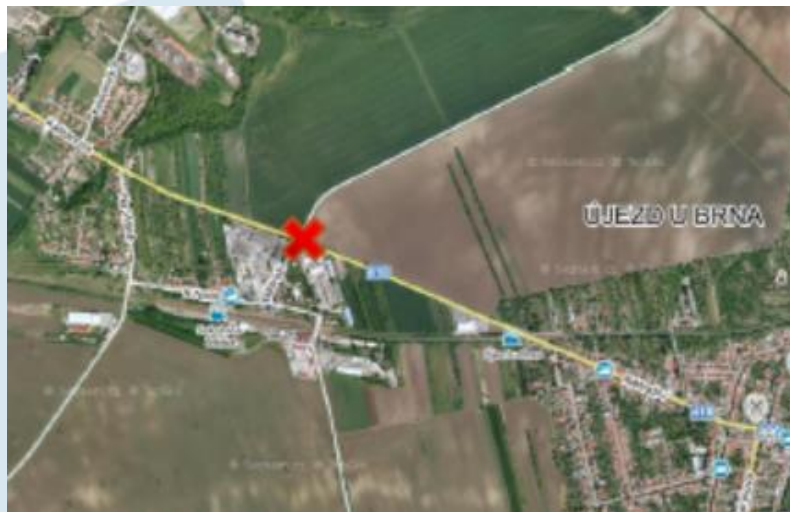
OPERAČNÍ PROGRAM
LIDSKÉ ZDROJE
A ZAMĚŠTNANOST

PODPORUJEME
VAŠI BUDOUCNOST
www.esfcr.cz

Analýza nehodovosti

Křižovatka silnic II/418 a III/4176

- 14 nehod
- 2 osoby těžce zraněny, 11 osob lehce
- Příčina: nedání přednosti v jízdě (10)



evropský
sociální
fond v ČR

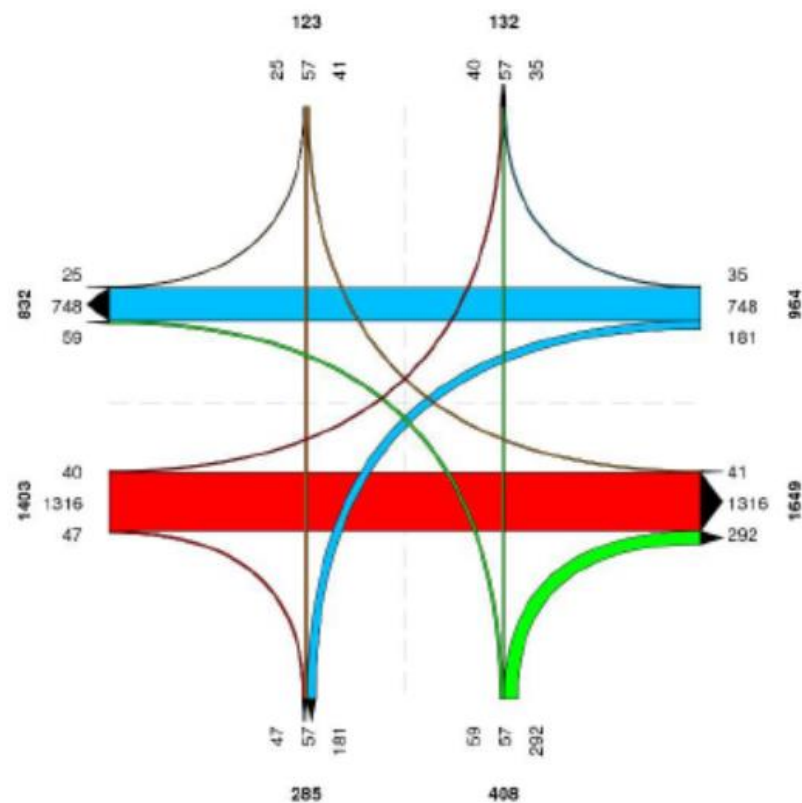
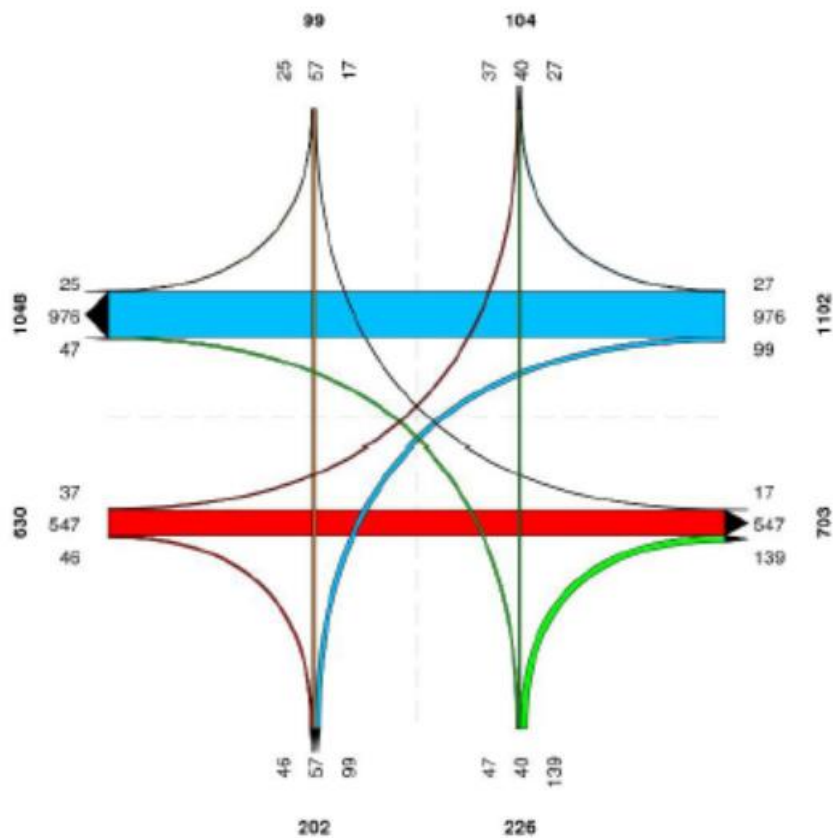


OPERAČNÍ PROGRAM
LIDSKÉ ZDROJE
A ZAMĚSTNANOST

PODPORUJEME
VAŠI BUDOUCNOST
www.esfcr.cz

Analýza nehodovosti

Křižovatka silnic II/418 a III/4176



evropský
sociální
fond v ČR



EVROPSKÁ UNIE



OPERAČNÍ PROGRAM
LIDSKÉ ZDROJE
A ZAMĚTNANOST

PODPORUJEME
VAŠI BUDUCNOST
www.esfcr.cz

Analýza nehodovosti

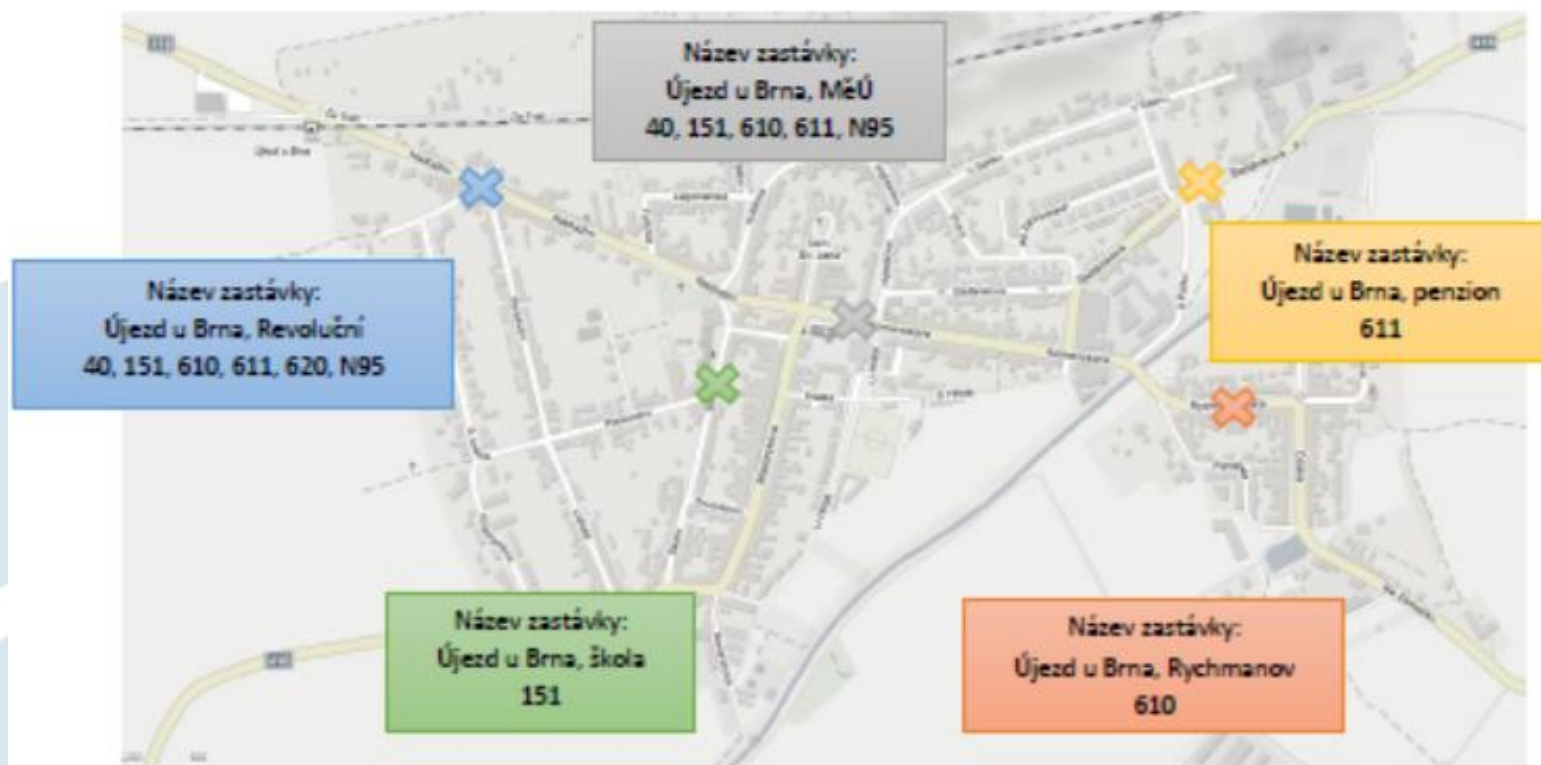
Křižovatka silnic II/418 a III/4176

- Průsečná křižovatka je kapacitně vyhovující
- Návrh okružní křižovatky není odůvodněný
- Okružní křižovatka bude zhoršovat plynulost dopravy a bude v extravilánu tvořit bezpečnostní riziko
- Doporučujeme vybudování přídavného pruhu a zlepšení dopravního značení s uvažování dopravních ostrůvků
- Doporučujeme na stávající projekt provést audit bezpečnosti pozemních komunikací



Veřejná doprava

- Obec je sítí veřejné hromadné dopravy velmi dobře pokryta



evropský
sociální
fond v ČR



EVROPSKÁ UNIE



OPERAČNÍ PROGRAM
LIDSKÉ ZDROJE
A ZAMĚSTNANOST

PODPORUJEME
VAŠI BUDOUCNOST
www.esfcr.cz

Veřejná doprava

- Zastávka REVOLUČNÍ
- Nedostatečné řešení bezbariérových úprav
- Doplnění přechodu pro chodce



Veřejná doprava

- Zastávka RYCHMANOV
- Nedostatečné řešení bezbariérových úprav



evropský
sociální
fond v ČR



OPERAČNÍ PROGRAM
LIDSKÉ ZDROJE
A ZAMĚTNANOST

PODPORUJEME
VAŠI BUDOUCNOST
www.esfcr.cz

Veřejná doprava

- Zastávka MĚÚ
- Nedostatečné řešení bezbariérových úprav



Veřejná doprava

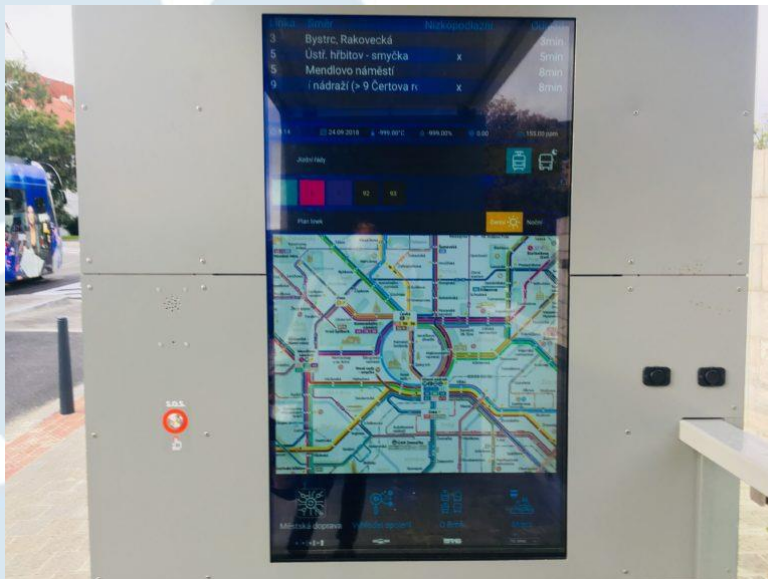
- Zastávka PENZION
- Nedostatečné řešení bezbariérových úprav
- Doplnění přechodu pro chodce



Veřejná doprava

Chytré zastávky

- USB konektory pro dobíjení mobilních telefonů
- bezplatné wifi
- elektronické zobrazení s podrobnostmi o jízdních řádech autobusových linek s okamžitou reakcí
- informování o reálném odjezdu linky



esf evropský
sociální
fond v ČR EVROPSKÁ UNIE



OPERAČNÍ PROGRAM
LIDSKÉ ZDROJE
A ZAMĚSTNANOST

PODPORUJEME
VAŠI BUDOUCNOST
www.esfcr.cz

DĚKUJI ZA POZORNOST



evropský
sociální
fond v ČR



EVROPSKÁ UNIE



OPERAČNÍ PROGRAM
LIDSKÉ ZDROJE
A ZAMĚTNANOST

PODPORUJEME
VAŠI BUDOUCNOST
www.esfcr.cz