

ODŮVODNĚNÍ ZMĚNY Č. 1 ÚZEMNÍHO PLÁNU ÚJEZD U BRNA výkres veřejně prospěšných staveb, opatření a asanací

JEVY INFORMATIVNÍ

- hranice správního území obce
- výškopis

JEVY SCHVALOVANÉ

PLOCHY VEŘEJNĚ PROSPĚŠNÝCH STAVEB

- W1 plochy pro veřejně prospěšné stavby a jejich části ke zrušení
- 84 označení rušené (části) zastavitelné plochy
- T17 plochy pro veřejně prospěšné stavby
- 100 označení zastavitelné plochy

KORIDOR PRO UMÍSTĚNÍ VEŘEJNĚ PROSPĚŠNÉ STAVBY

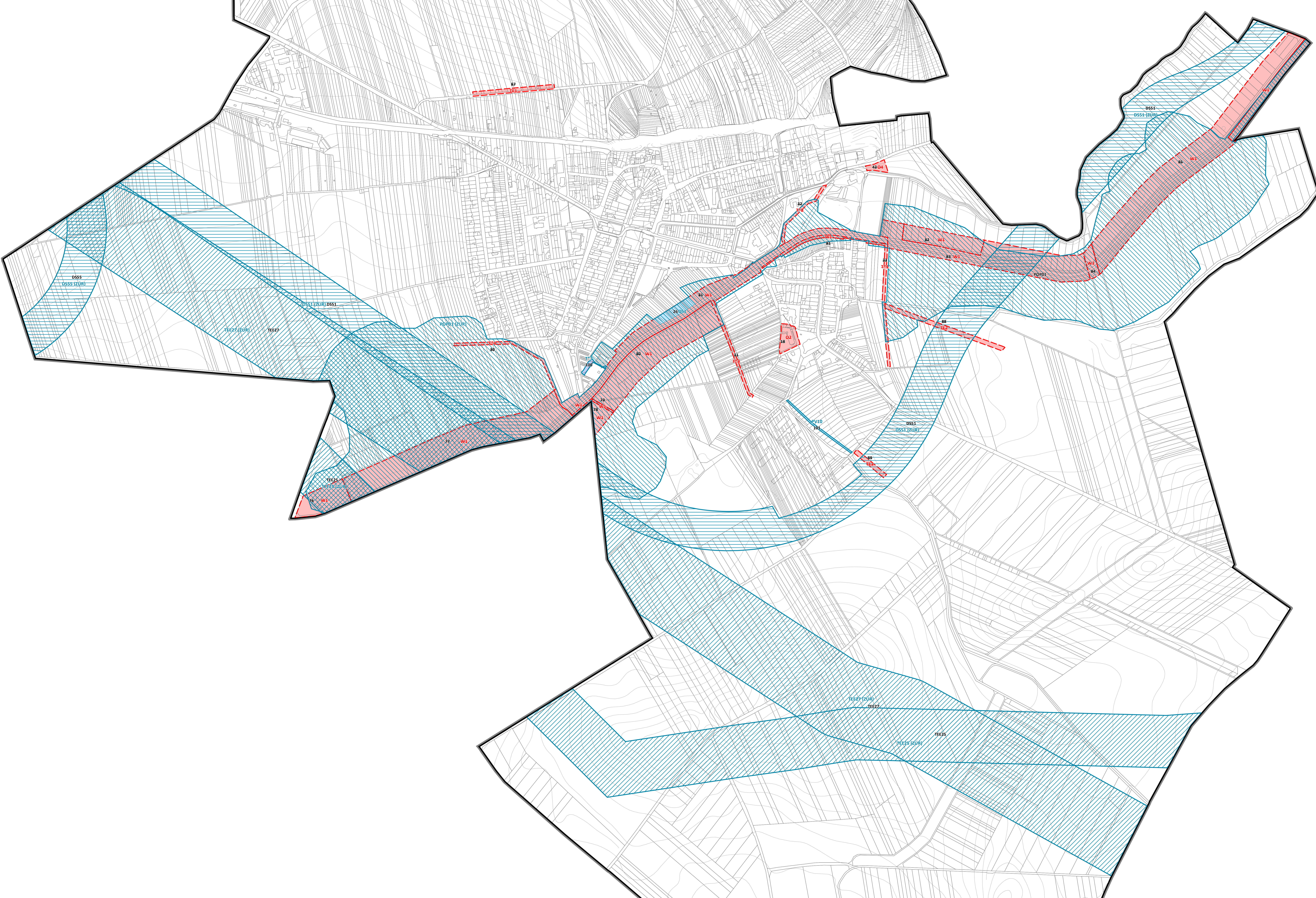
- TEE25 (ZUR) koridor vedení elektrické energie (nadmístní)
- TEE25 / TEE27 označení koridoru
- DSS1 (ZUR) / DSS5 (ZUR) koridor dopravní infrastruktury silniční
- DSS1 / DSS5 označení koridoru

KORIDOR PRO UMÍSTĚNÍ VEŘEJNĚ PROSPĚŠNÝCH OPATŘENÍ

- POP01 koridor pro protipovodňová opatření na vodním toku Litava
- POP01 označení koridoru

PLOCHY VEŘEJNĚ PROSPĚŠNÝCH STAVEB A VEŘEJNÝCH PROSTRANSTVÍ S MOŽNOSTÍ UPLATNĚNÍ PŘEDKUPNÍHO PRÁVA

- OS1 plocha pro veřejně prospěšnou stavbu - občanské vybavení (rozšíření)
- PV10 plocha pro veřejné prostranství
- 101 označení zastavitelné plochy



ZMĚNA Č. 1 ÚP ÚJEZD U BRNA			
NÁVRH PRO VEŘEJNÉ PROJEDNÁNÍ			
POŘIZOVATEL	Městský úřad Újezd u Brna		
PROJEKTANT	Ing. Eduard Žaluda		
ZHOTOVITEL	ŽALUDA, projektová kancelář		
AUTORSKÝ KOLEKTIV	Ing. Eduard Žaluda, Ing. arch. Alena Švandlíková, RNDr. Ing. Miroslav Vrtiška, Ph.D., Ing. arch. Rostislav Aubrecht, Mgr. Michal Bobr		
VÝKRES VEŘEJNĚ PROSPĚŠNÝCH STAVEB, OPATŘENÍ A ASANACÍ	VÝKRES Č.	PARE	DATAUM
	3		III/2024
			MĚŘÍTKO
			1 : 5 000