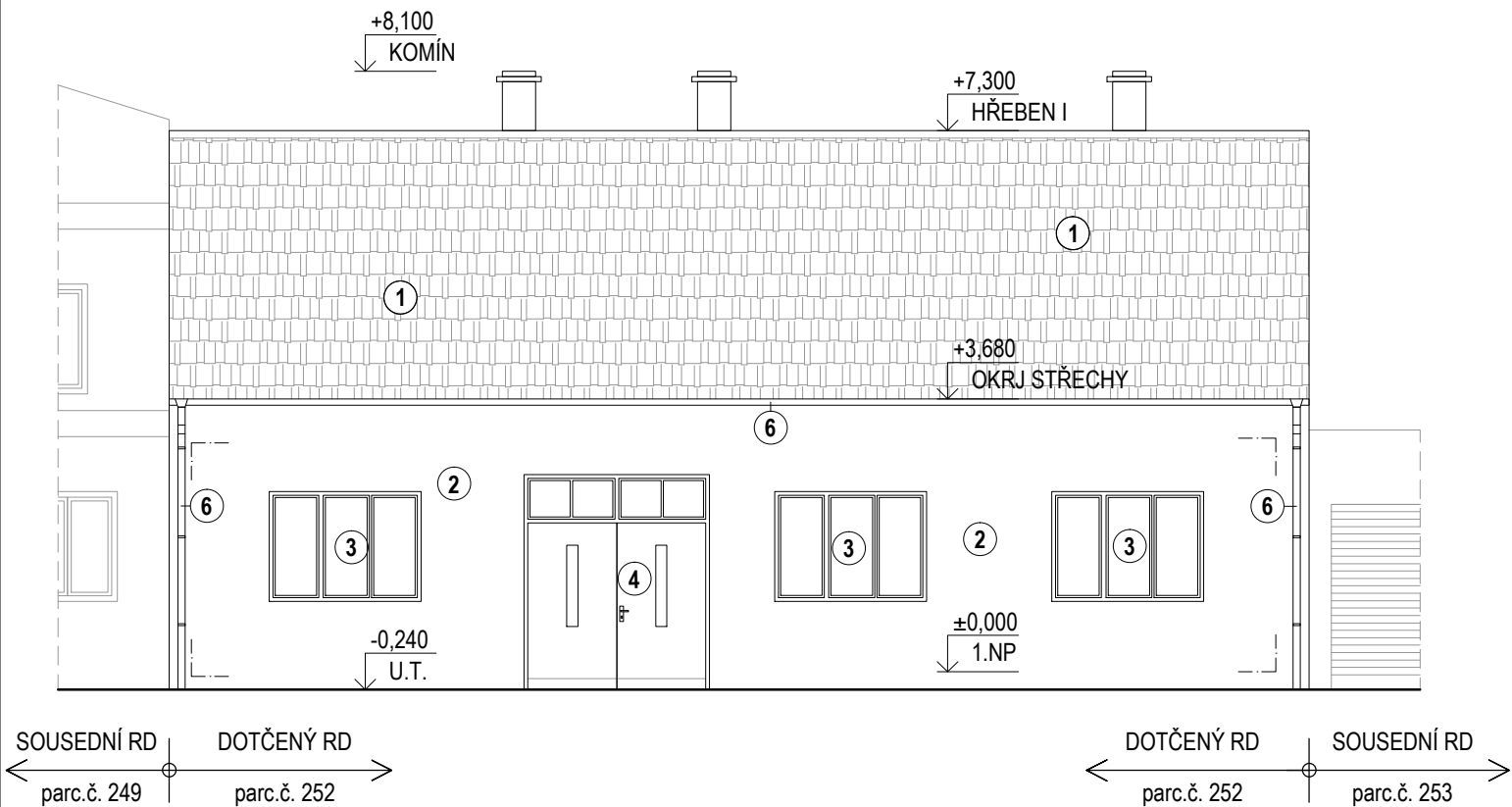


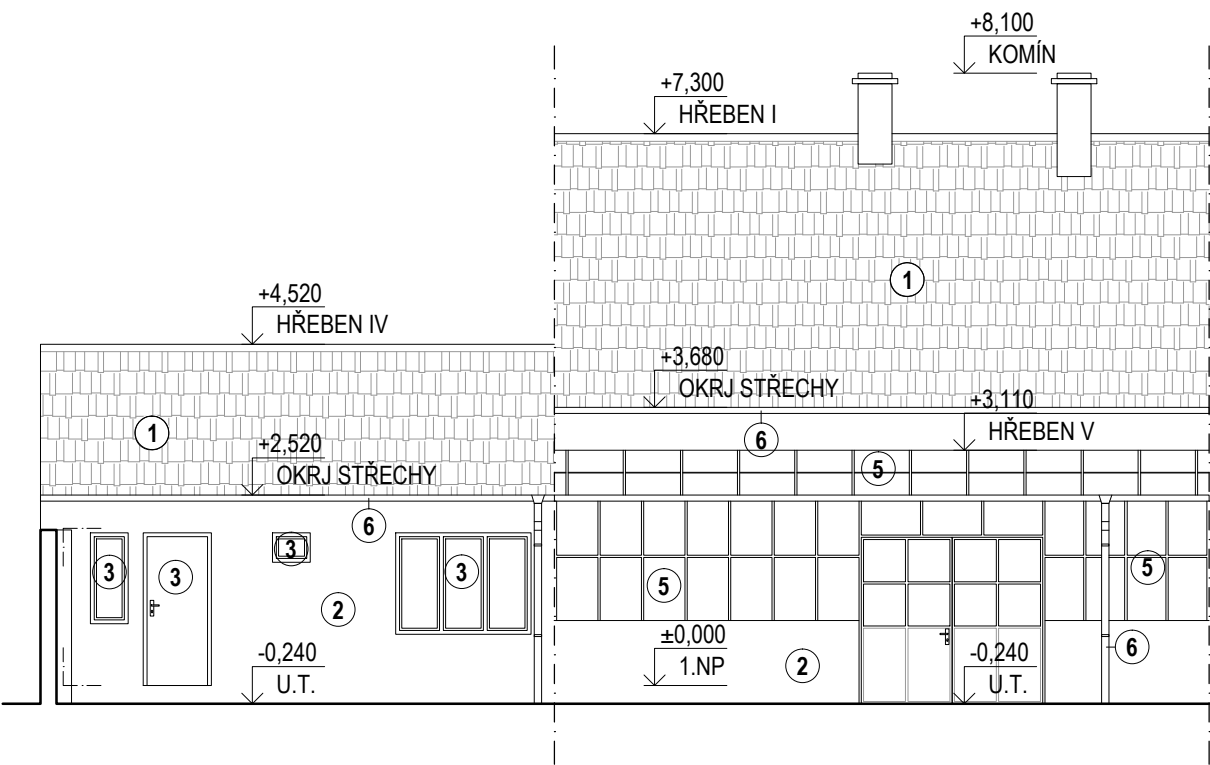
POHLED JIŽNÍ - ULIČNÍ



LEGENDA POVRCHOVÝCH ÚPRAV

- 1 PÁLENÁ SKLÁDANÁ STŘEŠNÍ KRYTINA, ODSÍN CIHLOVÁ
- 2 VÁPENOCEMENTOVÁ OMÍTKA, ODSÍN ŽLUTÁ A ORANŽOVÁ
- 3 VNĚJŠÍ OTVORY DŘEVĚNÉ, ODSÍN BÍLÁ
- 4 DŘEVĚNÁ VRATA, ODSÍN HNĚDÁ
- 5 KOVOVO - SKLENĚNÁ KON. VERANDY, ODSÍN ZELENÁ
- 6 KLEMPÍŘSKÉ PRVKY (ŽLABY, SVODY) STŘÍBRNÁ

ROZVINUTÝ POHLED - DVORNÍ



±0,000 = 195,25 m n.m., SOUŘADNICOVÝ SYSTÉM S-JTSK, VÝŠKOVÝ SYSTÉM BPV

|                  |   |   |                   |
|------------------|---|---|-------------------|
| Zodp. projektant | Petr Zelinka  | <div><div><div>Petr<br/>Zelinka</div><div>petrzeli@seznam.cz<br/>775 554 281<br/>Úvoz 493/29<br/>60200 Brno</div></div></div> |                   |
| Kreslil          | Vojtěch Tropp   |   |                   |
| Investor         | Město Újezd u Brna, Komenského 107, 66453 Újezd u Brna                                |   |                   |
| Místo stavby     | kat. území Újezd u Brna 773905, parc.č. 252, okr. Brno - venkov                       |   |                   |
| Název zakázky:   | <b>ODSTRANĚNÍ RODINNÉHO DOMU Č.P. 2<br/>NA POZEMKU PARC.Č. 252, K.Ú. ÚJEZD U BRNA</b> | Datum   | ČERVEN 2019       |
| Stupeň :         | DOKUMENTACE PRO OHLÁŠENÍ ODSTRANĚNÍ STAVBY  | Účel  | ODSTRANĚNÍ STAVBY |
| Obsah výkresu:   | <b>D_ DOKUMENTACE STAVEBNÍCH OBJEKTŮ<br/>POHLEDY</b>                                  | Čís. zakázky  | 23/2019           |
|                  |   | Formát  | 2 x A4            |
|                  |   | Měřítko:  | Číslo výkresu:    |
|                  |   | 1:100   | D1.1.5.           |